

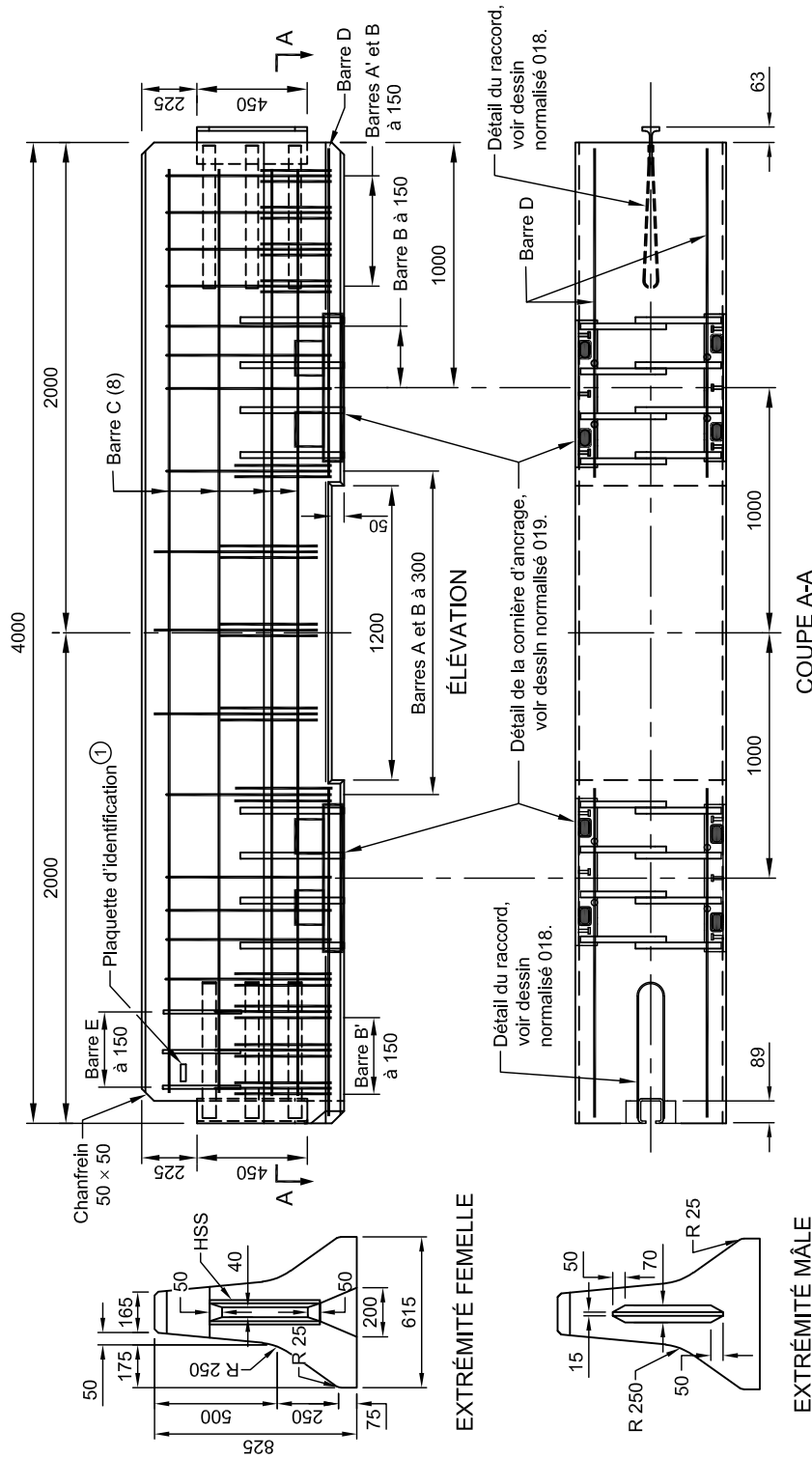


NORME

DESSIN NORMALISÉ

GLISSIÈRE ANCRABLE EN BÉTON  
POUR CHANTIER

Tome	III
Chapitre	2
Numéro	017
Date	2021 01 30



① La plaquette d'identification est décrite au *Tome VIII – Dispositifs de retenue*, chapitre 5 « Dispositifs de retenue pour chantiers », section 5.6.1.3 « Plaquette d'identification ».

**Notes :**

- sauf indication contraire, toutes les arêtes doivent être chanfreinées de 15 x 15;
- le recouvrement est de 50 mm;
- les cotes sont en millimètres.

**MATÉRIAUX — NORMES APPLICABLES**

Aciers de construction, nuance 300W,  
sauf profilé HSS 350W

*Tome VII*, norme 6101

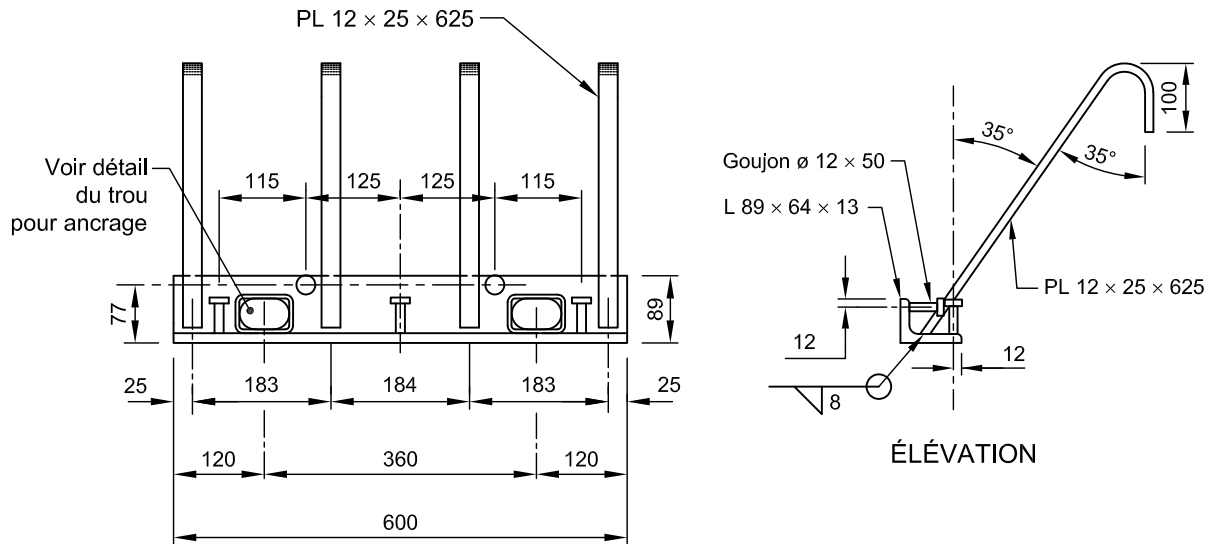
Armature, nuance 400W  
Béton, type IV, V, V-P et XVII-P

*Tome VII*, norme 5101  
*Tome VII*, norme 3101



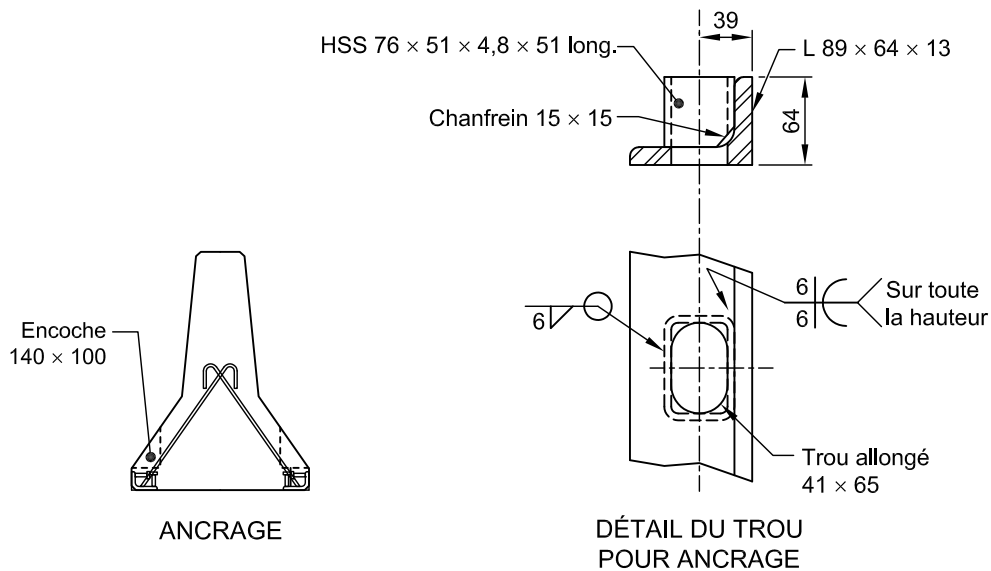
NORME

GLISSIÈRE ANCRABLE EN BÉTON  
POUR CHANTIER – DÉTAIL DES  
CORNIÈRES D'ANCRAGE



PLAN

ÉLEVATION



ANCRAGE

DÉTAIL DU TROU  
POUR ANCRAGE

Note :

– les cotes sont en millimètres.

MATÉRIAUX — NORMES APPLICABLES

Aciers de construction  
• cornières, nuance 300W  
• plaques, nuance 300W  
• profilés HSS, nuance 350W

— Tome VII, norme 6101

Goujons, type B  
Soudures

CSA W59  
CSA W59