

## VIDÉOCONFÉRENCE DE LA FQGM

Une nouvelle conférence gratuite est offerte aux mycologues amateurs membres d'un des groupes affiliés à la FQGM. Cette présentation est réservée aux membres en règle d'un groupe.

### Découvrir la fonge de Nouvelle-Calédonie

Par Fabienne et Philippe Bourdeau

Vendredi, 15 avril, 19 h \*.



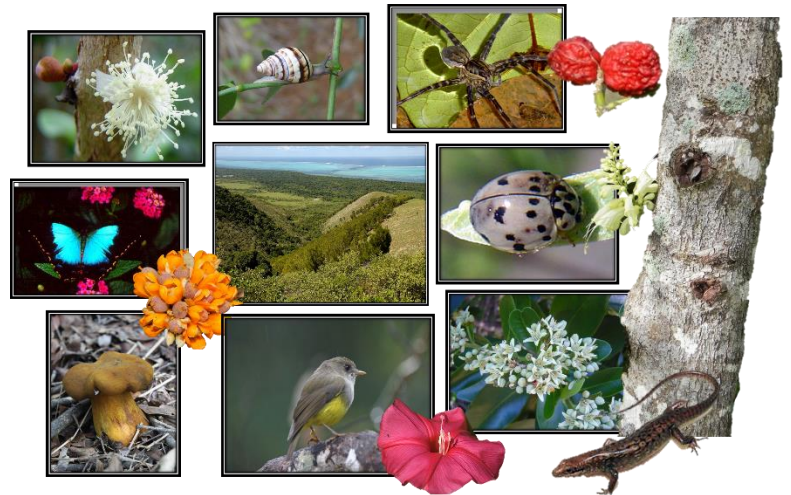
La Société mycologique de Nouvelle-Calédonie (SMNC), regroupant des naturalistes et des amateurs avertis, contribue à l'inventaire de la biodiversité exceptionnelle du territoire isolé au milieu du Pacifique ouest.

La Société a notamment réalisé un travail sur un des écosystèmes terrestres tropicaux les plus menacés dans le monde : la forêt sclérophylle dite forêt sèche, dans le cadre du programme de préservation des forêts sèches.

Vous êtes invités à découvrir cette forêt remarquable ainsi que la fonge particulière qui lui est associée.

En 2<sup>e</sup> page de cette invitation, vous pouvez lire un aperçu de cette région lointaine et méconnue.

\* Remarque : à cause du décalage horaire et de la disponibilité des conférenciers, cette présentation a été placée pour nous un vendredi en début de soirée, ce qui correspond à samedi avant-midi en Nouvelle-Calédonie.



**Date limite des inscriptions: Dimanche 10 avril**

## Nouvelle-Calédonie, un coin de paradis

Petit bout de France au milieu du Pacifique ouest, la Nouvelle-Calédonie se situe au nord du Tropique du Capricorne et à équidistance des côtes australiennes et néozélandaises (1400 km environ).



Située sur le nouveau continent Zealandia, l'île principale, appelée Grande Terre, s'étend sur 500 km de long et 70 km de large. Elle est escortée par les îles Loyauté à l'Est (Ouvéa, Lifou, Tiga, Maré), l'île des Pins au Sud et les Bélep au Nord.

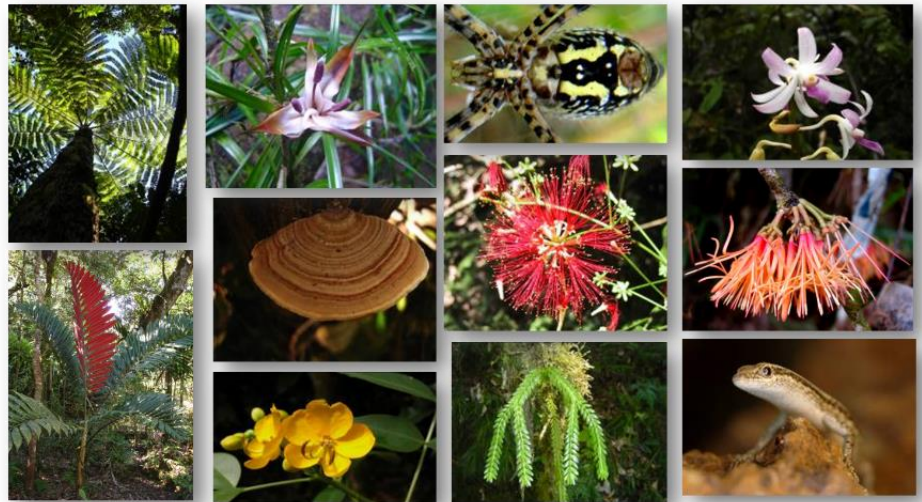
### Un joyau dans le Pacifique

Malgré sa modeste superficie, cette terre de contraste, aux paysages très diversifiés fait partie des hotspots de la biodiversité mondiale. Avec plus de 4000 espèces végétales, le taux d'endémisme avoisinant les 80%. Mais surtout, la Nouvelle-Calédonie est réputée pour son micro-endémisme. Autrement dit, de nombreuses espèces ne vivent que dans telle rivière, dans telle vallée ou sur tel sommet !

Des écosystèmes très diversifiés participent à la singularité de l'archipel : la forêt humide, la forêt sèche, le maquis minier, la savane à niaoulis, la mangrove et le lagon mais aussi des zones humides remarquables : lacs, rivières et dolines.

### Invitation à la découverte

Du monde végétal au monde animal, du terrestre au marin, la Nouvelle-Calédonie est un véritable sanctuaire. Cette biodiversité reste mal connue car, même si de nombreux programmes de recherche sont menés aussi bien sur les milieux terrestres que marins, les surfaces à parcourir sont immenses et de nombreux sites sont difficilement accessibles. Joignez-vous à nous dans la découverte d'un coin de paradis.



Fabienne Bourdeau  
Présidente de la SMNC