

## Communiqué de presse

*Pour diffusion immédiate*

### **Refuge thermique: implication du secteur forestier privé**

**Causapscal, le 26 octobre 2021** – Le Gespe'gewaq Mi'gmaq Resource Council (GMRC) et l'Organisme de bassin versant Matapédia-Restigouche (OBVMR) observent les retombées de leur collaboration pour le projet de conservation volontaire des refuges thermiques. Les deux organismes forestiers, le Groupement Collectif Agro-Forestier de la Ristigouche (GCAFR) et la Société d'exploitation des Ressources de la Vallée (SERV), se sont engagés et témoignent de leurs avancées.

C'est lors de la deuxième phase de ce projet, financé par la Fondation de la Conservation du Saumon Atlantique (FCSA), que les partenaires forestiers se sont engagés dans le projet. L'implication des techniciens forestiers lors des rencontres avec les propriétaires des lots était essentielle. Les techniciens préparaient et localisaient sur leurs plans d'accompagnement les bassins versants d'importance pour les refuges thermiques en place ou en identifier d'autres si nécessaire. Ensuite, ils invitaient les membres propriétaires forestiers à signer des déclarations d'intention de conservation volontaire incluses dans les plans d'aménagements forestiers.

La rivière est alimentée par des sources d'eau fraîche provenant de milieux humides, de résurgences et de tributaires reliés à un bassin versant, dont nous connaissons les plus importants. Ce sont des refuges thermiques pour la faune aquatique, élément essentiel pour le saumon lors des étiages d'été.

Les techniciens forestiers ont été des alliés et sont en action sur le terrain. Certains des propriétaires ont déjà signé des déclarations et d'autres sont à venir au cours des prochaines semaines.

Selon François Bélanger, ingénieur forestier au GCAFR: "La protection des ressources naturelles est un enjeu d'importance pour le Groupement dans ses pratiques forestières. L'entente de déclaration volontaire permettra ultimement aux propriétaires forestiers et au GCAFR de travailler en collaboration vers un but commun : un aménagement forestier dans les règles de l'art favorisant et conservant les écosystèmes forestiers et aquatiques.

Nathalie Arbour, responsable du service aux membres de la SERV, mentionne que: «Dès que cela touche la forêt, cela nous concerne, voilà pourquoi nous avons été sensibles à cette demande de collaboration.»

Source: Mireille Chalifour  
Directrice générale



165, rue St-Luc, Causapscal (Québec) G0J 1J0  
1-877-886-3314 # 1-2

[communication@matapediarestigouche.org](mailto:communication@matapediarestigouche.org)  
[www.matapediarestigouche.org](http://www.matapediarestigouche.org)

### Rétrospective du projet:

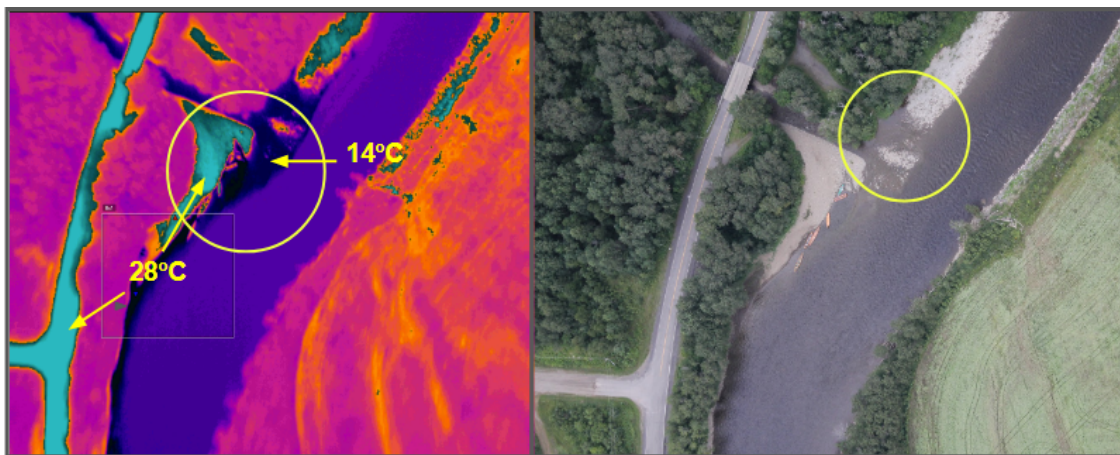
- Cartographie et localisation des refuges effectuées par le conseil de gestion du bassin versant de la rivière Restigouche (CGBVRR) et le GMRC
- Sélection de 10 refuges thermiques priorités
- Sondage auprès de propriétaires et signatures de déclarations d'intention
- Engagement des organismes forestiers
- Mise en ligne d'une page web interactive: [www.conservationrefuge.com](http://www.conservationrefuge.com)

Liens vers les communiqués de presse traitant du sujet.

[Communiqué presse Refuge thermique 17 juin 2020](#)

[Communiqué presse Protégeons les refuges thermiques 7 jan 2021](#)

-30-



Refuge thermique. Source: OBVMR

Merci à nos partenaires:



LA FONDATION POUR LA CONSERVATION  
DU SAUMON ATLANTIQUE



Source: Mireille Chalifour  
Directrice générale



165, rue St-Luc, Causapscal (Québec) G0J 1J0  
1-877-886-3314 # 1-2

[communication@matapediarestigouche.org](mailto:communication@matapediarestigouche.org)  
[www.matapediarestigouche.org](http://www.matapediarestigouche.org)