

Assistant de recherche - Observatoire des bélugas de l'estuaire du fleuve Saint-Laurent

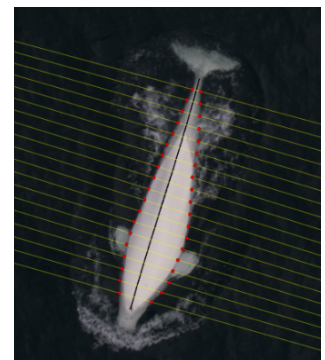
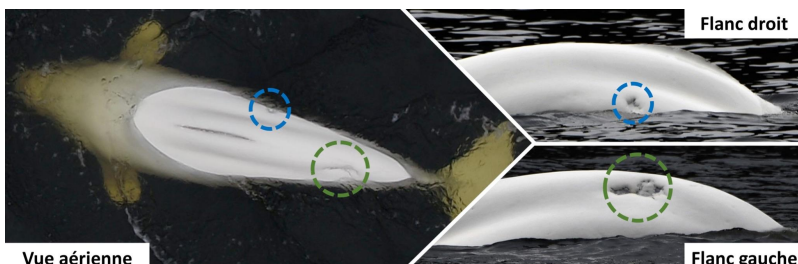
Le **GREMM** est un organisme à but non lucratif voué à la recherche scientifique et à l'éducation sur les baleines du Saint-Laurent. Fondée en 1985 et basée à Tadoussac, notre institution /muséale scientifique crée, recueille, préserve, met en valeur, interprète et diffuse des connaissances sur les mammifères marins afin de mieux les comprendre, les faire connaître et les protéger. **Notre mission** est d'accroître la sensibilité collective aux mammifères marins et à la science qui les entoure afin d'assurer leur avenir dans le Saint-Laurent pour les générations futures. Le GREMM, c'est avant tout une équipe de chercheurs, de biologistes, de naturalistes et de passionné.es engagé.es.

L'Observatoire des bélugas de l'estuaire du fleuve Saint-Laurent est un projet de recherche qui vise à améliorer nos connaissances de l'état de santé des bélugas par de nouvelles approches incluant l'utilisation de drone pour déterminer des indicateurs intimement liés à la conservation et au rétablissement de cette population en voie de disparition. Plus spécifiquement, ce projet vise à évaluer et suivre la condition physique et le succès reproducteur des femelles bélugas. L'observatoire béluga s'appuiera sur l'équipe de recherche du GREMM en mer et des assistants de recherche du projet *Fenêtre sur les bélugas* présents sur des sites terrestres. L'équipe de l'observatoire aura à gérer le volet scientifique de ce grand projet, dont l'analyse des vidéos, des images et des données captées par drone, afin de mesurer les bélugas et évaluer la condition physique des bélugas qui utilisent ces secteurs.

Description du poste

L'assistant.e de l'observatoire des bélugas travaillera en étroite collaboration avec le professionnel de recherche responsable du projet et les membres de l'équipe recherche du GREMM. Cette personne sera en charge de :

- Trier et archiver les données et vidéos captées par les drones;
- Extraire des vidéos les images de bélugas à la surface;
- Mesurer les bélugas à partir des images;
- Contribuer aux efforts de match des images de bélugas captées par drone;



- Assister l'équipe de recherche du projet Observatoire des bélugas dont le responsable de projet et plus largement l'ensemble de l'équipe de recherche du GREMM
- Assister les décollages et atterrissages du drone fait à partir du bateau de recherche;
- Assister le droneur durant les vols sur le bateau de recherche;
- Assister l'ensemble de l'équipe de recherche sur le bateau;



À voir:

<https://baleinesendirect.org/avec-les-belugas-vus-et-mesures-du-ciel/>

Compétences et expériences appréciables requises

- Exécution de protocoles scientifiques.
- Prise de données en écologie et biologie.
- Maîtrise de la suite Office.
- Connaissances des mammifères marins (atout).
- Sens de l'initiative et autonomie dans la planification et l'exécution des tâches.
- Rigueur scientifique, professionnalisme et polyvalence.
- Aimer autant le travail extérieur et de terrain que le travail de bureau.

Conditions de travail, rémunération et avantages

- Poste à temps plein : 35-40h/semaine
- Horaire de travail du lundi au vendredi. De juin à septembre (hoiraire partagé entre bateau et bureau) et l'hiver au bureau.
- Lieu de travail : Tadoussac
- Salaire : 18-20\$/h
- Contrat de travail annuel avec possibilité de renouvellement (début: fin avril 2022)

Pour postuler

Envoyer une lettre de motivation et un *curriculum vitae* à l'attention d'Alexandre Bernier-Graveline - professionnel de recherche et responsable de l'*Observatoire des bélugas de l'estuaire du fleuve Saint-Laurent*, par courriel à abernier@gremm.org avant le 1 avril 2022. Les entrevues se feront entre le 11 et le 15 avril 2022. Nous remercions tous les candidat.e.s pour l'intérêt manifesté envers notre organisation. Seules les personnes retenues pour une entrevue seront contactées.