

Communiqué de presse

Pour diffusion immédiate

Protégeons les refuges du saumon atlantique dans les rivières
Matapédia et Restigouche

Causapscal, le 7 janvier 2021 - C'est avec enthousiasme que le Gespe'gewaq Mi'gmaq Resource Council (GMRC) et l'Organisme de bassin versant Matapédia-Restigouche ont dévoilé les nouveaux outils interactifs permettant aux propriétaires forestiers et agricoles de s'engager envers la conservation volontaire des refuges thermiques.
www.conservationrefuge.com

Pour la deuxième phase de ce projet financé par la Fondation de la Conservation du Saumon Atlantique (FCSA), des partenaires dans l'action s'inscrivent au projet. Le Groupement coopératif agro-forestier de la Ristigouche et la Société d'exploitation des Ressources de la Vallée localiseront sur les plans d'accompagnement où sont situés les bassins versants sensibles pour maintenir ces sources d'eau froide dans la rivière. De plus, leurs membres seront invités à remplir des déclarations d'intention de conservation volontaire dans leurs aménagements forestiers. Ces engagements signés seront remis à l'OBVMR.

Refuge thermique: zone d'eau froide dans la rivière

Le saumon atlantique peut aller se réfugier dans ces zones d'eau froide lorsque la température de l'eau augmente au-delà de 20°C afin de diminuer sa température interne. Avec les changements climatiques, aggravant les sécheresses et réchauffant l'eau des cours d'eau, il faut préserver ces zones situées à l'embouchure des ruisseaux prenant leur source tout en haut des têtes de bassin en milieu agricole et forestier.

Les délimitations d'aires de drainage et l'utilisation du sol ont été cartographiées à partir d'images aériennes et d'enquêtes par drones. La localisation et la cartographie des refuges thermiques classés ont été effectuées par le Conseil de gestion du bassin versant de la rivière Restigouche (CGBVRR) et le GMRC ces dernières années.

Le projet de conservation volontaire

Voici un résumé des étapes réalisées depuis le début du projet. Les objectifs étaient d'acquiescer des informations sur les milieux à protéger ou à restaurer et de signer des ententes de conservation volontaire avec des propriétaires de 10 principaux refuges thermiques priorités du bassin versant de la rivière Matapédia (voir carte image ci-jointe ou [le site Internet](#)). Avec l'arrivée de la pandémie, nous avons dû adapter notre engagement communautaire en migrant vers une solution de sondage en ligne sur nos sites Internet. À la fin du projet, près de 40 propriétaires ont complété le sondage, une dizaine ont utilisé la carte interactive et 22 d'entre eux ont signé les déclarations d'intention.

Voici les intentions de conservation que les propriétaires seront invités à cocher:

Afin de protéger les refuges thermiques de la rivière Matapédia, je m'engage à (cocher les engagements qui s'appliquent) :

- Évaluer la possibilité d'agrandir la bande riveraine afin qu'elle soit d'un minimum de 10m de large.
- Conserver les bandes riveraines existantes tout autour du/des ruisseaux et du/des milieux humides pour assurer l'ombrage et la filtration nécessaire à la santé de l'écosystème aquatique.
- Prendre connaissance de la Politique de protection des rives, du littoral et des plaines inondables du Ministère de l'Environnement, concernant le cadre légal entourant les rives.
- M'assurer que les traverses, ponts et ponceaux sont faits selon les normes en vigueur et n'apportent pas de sédiments aux milieux humides.
- Garder les bassins de rétention des eaux de pluie fonctionnels, de façon à ce qu'ils captent l'eau pour qu'elle s'infilte avant d'arriver aux plans d'eau.
- Garder à l'oeil l'érosion, le ruissellement et la pollution qui pourrait provenir des chemins / sentiers de mon lot et affecter les plans d'eau permanents ou intermittents.
- Obtenir une prescription d'un ingénieur forestier avant d'effectuer des travaux d'aménagements pour ainsi faire en sorte que les coupes respectent les normes environnementales en vigueur.
- Rester vigilant et m'assurer que les travaux effectués sur mon lot n'affectent pas la qualité des ruisseaux intermittents qui pourraient s'y trouver.
- Ne pas effectuer d'opération qui pourrait avoir comme effet de drainer ou de remblayer les milieux humides ou ruisseaux intermittents.

Qui sont le GMRC et l'OBVMR?

Créé en 2006, le GMRC est un organisme à but non lucratif axé sur la recherche et la gestion des ressources aquatiques. Régi par un conseil d'administration, le GMRC représente les communautés autochtones Mi'gmaq d'Eel River Bar (NB), Listuguj (QC) et Pabineau (NB). Le GMRC agit en tant que département de la recherche scientifique en milieux aquatiques de ces communautés. Il soutient les communautés et agit en tant que ressource et expertise. Nous utilisons diverses approches standardisées pour favoriser l'harmonisation des connaissances traditionnelles et les approches scientifiques occidentales. Nos activités principales sont de développer des projets de recherche et de suivi d'intérêt pour les membres des communautés. Les usages traditionnels, les espèces aquacoles et leurs habitats sont à l'avant plan de notre mission. Nous développons de plus en plus des partenariats avec les organismes avoisinants non-autochtones afin de permettre une participation active et significative des Mi'gmaq sur la protection et la restauration des habitats du saumon atlantique.

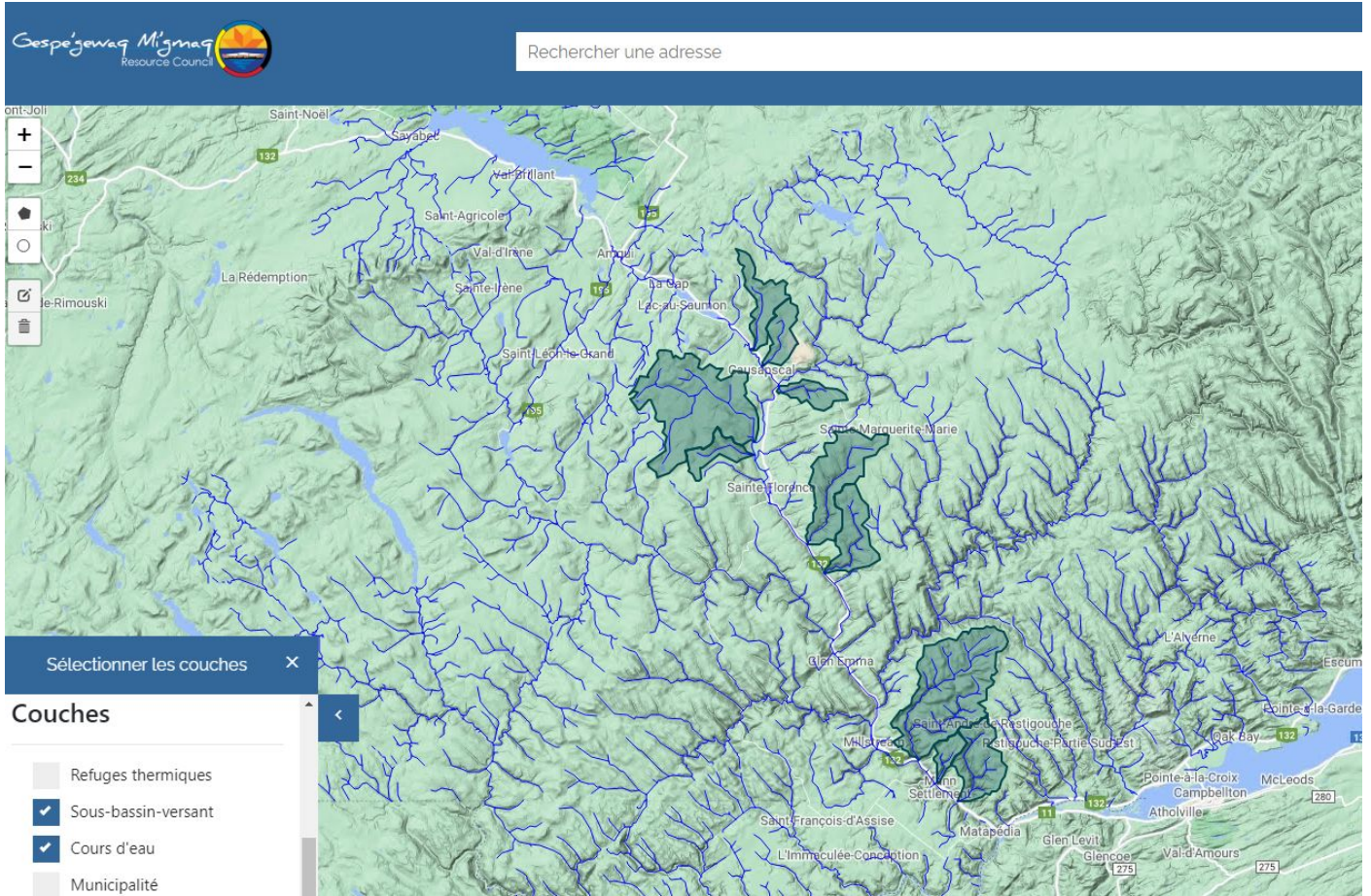
L'OBVMR est un organisme à but non lucratif qui promeut une gestion intégrée de la ressource eau. Sa mission consiste à favoriser la mobilisation, la concertation, le passage à l'action et l'accompagnement des citoyens et des acteurs de l'eau. Pour ce faire, nous élaborons, dans un esprit de concertation, un plan directeur de l'eau (PDE). L'OBVMR vise à le promouvoir et à assurer la coordination et le suivi de sa mise en œuvre, tout en s'assurant d'une représentation équilibrée des utilisateurs et des divers milieux intéressés au sein de l'organisme.

-30-

www.conservationrefuge.com



OBVMR
 organisme de bassin versant
MATAPÉDIA-RESTIGOUCHE
 watershed organization



Exemple de la cartographie des refuges thermiques ciblés

Merci à nos partenaires :



Source: Mireille Chalifour
 Directrice générale

165, rue St-Luc, Causapsca (Québec) G0J 1J0
 418 629-5576 postes 1-2-3

communication@matapediarestigouche.org
www.matapediarestigouche.org