



# Offres et Activités de votre



## ...suivez le guide !

Chère, cher, ex-collègue,

Vous avez quitté la Caisse Régionale du Crédit Agricole Brie Picardie pour vous lancer dans votre nouvelle vie, la retraite !

Dès lors que vous êtes retraité(e) de l'entreprise, vos droits changent, mais vous continuez à bénéficier du CSE. Si vous n'aviez pas demandé la création de votre profil en tant que salarié, vous pouvez le faire aujourd'hui. Pour cela, nous vous invitons à envoyer un mail à :

[CSE@ca-briepicardie.fr](mailto:CSE@ca-briepicardie.fr)

Vos correspondants CSE vous indiqueront la marche à suivre.

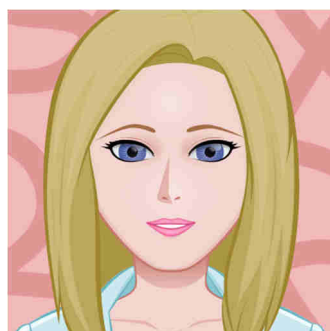
Bien sûr, si vous naviguez déjà sur le site du CSE, vous y avez toujours accès avec les mêmes identifiants. Cependant, vous pourrez noter certaines modifications.

Ce livret va vous permettre de visualiser les nombreuses activités et prestations auxquelles vous pouvez toujours accéder.

Pour vous avertir des actualités CSE vous concernant, des informations seront régulièrement diffusées vers votre messagerie privée.

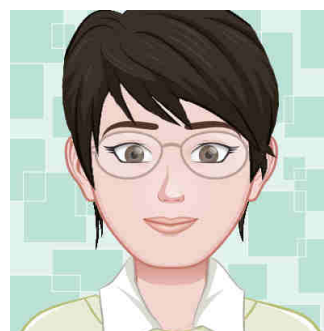
### SECRETARIAT CSE - VOS INTERLOCUTRICES PRIVILEGIEES

115 Rue de Calais - BEAUVAIS



**Nathalie CHRETIEN**

03.44.12.63.83



**Laurence TALON**

03.44.12.63.89

Nous vous remercions de privilégier la messagerie service pour vos échanges :

[CSE@ca-briepicardie.fr](mailto:CSE@ca-briepicardie.fr)

Le site internet de votre CSE :

[www.csecabriepicardie.fr](http://www.csecabriepicardie.fr)

**MODIFICATIONS A NOTER**

Votre quotient familial ne sera plus indexé sur votre avertissement fiscal, mais sera automatiquement positionné en QF5.

Certaines actions ne vous seront plus possibles (comme la souscription de chèques vacances).

**COMMISSION INVESTISSEMENTS**



Locations de vacances

**Votre CSE dispose de...**

...propriétés		...centres de vacances	
Lieu	Département	Lieu	Département
Le Touquet (2 appartements)	Pas de Calais	Le Pouldu	Finistère
Belle Dune	Somme	Léon	Landes
Le Crotoy	Somme	Six Fours	Var
Cabourg	Calvados	Montalbert	Savoie
Cap Esterel	Var	Montchavin	Savoie

Ces logements sont accessibles pour vous et également pour vos enfants (**uniquement si vous y séjournez en même temps qu'eux**).  
 Vous trouverez le descriptif de chaque lieu de vacances sur le site du CSE.  
 Les réservations sont à faire exclusivement via le site du CSE.

Sur le site du CSE : Activités / Locations de vacances



Evènements familiaux

**Départ à la retraite d'un(e) salarié(e)**

Votre CSE a le plaisir de vous offrir (dans la limite du plafond réglementaire légal\*) une semaine de séjour dans l'un des lieux de vacances suivants :

- Le Pouldu (Finistère) . hors Juillet Août
- Léon (Landes) ..... hors Juillet Août
- Cap Esterel (Var) ..... hors Juillet Août
- Six Fours (Var) ..... hors Juillet Août
- Montalbert (Savoie) ... hors vacances scolaires d'hiver

Ce séjour doit se dérouler dans les 12 mois qui suivent la date du départ à la retraite.  
 La réservation du séjour se fait via le site du CSE après la date de sortie de l'entreprise.

\*193 euros à ce jour

Justificatif à fournir : aucun - un contrôle sera effectué par le CSE auprès de la DRH  
 Pour ces offres, vous devez être retraité(e) de l'entreprise à la date de saisie de la réservation.

Toutes les informations sur le site du CSE : Activités / Evènements Familiaux / Retraite



## ASSOCIATIONS RETRAITES 60 - 77 - 80

3 associations existent au sein de notre territoire pour proposer des activités aux retraités du Crédit Agricole Brie Picardie.

Vous retrouverez toutes les coordonnées de ces associations sur le site du CSE : **MON ORGANISATION / Retraités / Associations des Retraités**

## PARTENAIRES VACANCES A DES PRIX SPECIAL CSE



### [Apart'Hotel Adagio](#)

Du studio au 3 pièces, Adagio propose des appartements spacieux et confortables. *Pour bénéficier de cette prestation, la réservation\* doit s'effectuer auprès de votre correspondant CSE au moins 2 semaines avant la date d'occupation souhaitée.*

### [Center Parcs](#)



Notre partenaire Center Parcs vous propose jusqu'à 30% de réduction sur la location d'un cottage dans tous ses domaines.

*Pour bénéficier de cette prestation, la réservation\* doit s'effectuer auprès de votre correspondant CSE au moins 6 semaines avant la date d'occupation souhaitée.*



Chez les partenaires **Odalys Vacances** et **Carte Pass Pierre&Vacances**, vous pouvez bénéficier d'offres tarifaires préférentielles tout au long de l'année.

\* Toutes les informations sur le site du CSE : *Activités / Partenaires Vacances /*

## Réductions partenaires

Votre CSE vous propose des réductions auprès de plusieurs partenaires

Toutes les informations sur le site du CSE : *Vos Services / Partenaires et bons plans*



## COMMISSION LOISIRS ET VOYAGES



### [Voyages et weekends](#)

Tous les ans, votre CSE propose des voyages et des weekends ainsi qu'une sortie de fin d'année.

Programmés pour 2025/2026 : thalasso à Cabourg, Séville, Monténégro, New-York et Laponie.

Selon les disponibilités restantes après inscription des salariés, les voyages et sorties sont ensuite proposés aux retraités.



Billetterie

En plus de la billetterie vendue directement par votre CSE (exemples : Aquatonic Montévrain, Mer de Sable, bowling, Paire Daiza), vous pouvez profiter, par le biais de la **Boutique Swizy**, d'offres à des prix négociés pour de nombreux spectacles, concerts, zoos, châteaux, musées, jardins... partout en France !

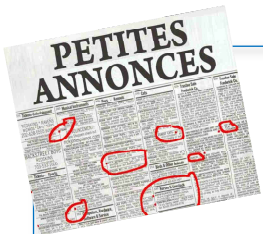


Champagne

Votre CSE vous propose du champagne sur chaque site (Amiens, Beauvais et Chessy). Les commandes sont à saisir sur le site du CSE.

Commandes de fin d'année

Pour les fêtes de fin d'année, votre CSE vous propose à la vente : chocolats, foie gras, vins... *Bordereaux de commande à votre disposition sur le site du CSE.*



Petites annonces

Une rubrique « **Petites Annonces** » est à votre disposition pour vendre vos objets, biens immobiliers, véhicules...

Réductions commerçants locaux

Dans la rubrique « **Partenaires et Bons Plans** », vous trouverez également une liste de commerçants locaux qui vous proposent différentes réductions dans des domaines variés : restauration, automobile, location de voitures, beauté, bien-être, loisirs...



**Votre CSE vous souhaite une . . .**

