

Parrainez les enfants de FANA

PARRAINER
c'est offrir à
ces enfants, la
garantie qu'ils
ne manqueront
de rien et
continueront
de bénéficier
de l'Amour,
la protection et
l'éducation de
la FANA.



La FANA s'occupe au quotidien, à Bogota, d'une centaine d'enfants qui vivent sur place et accueille environ 200 enfants chaque jour pour assurer leur éducation et leurs repas.

Pour cette mission, FANA a besoin d'environ 1000 € par mois et par enfant, dont seulement 35 %, sont subventionnés.

Pour
30€
PAR MOIS

soit **10,20€** après
réduction d'impôt*



au bénéfice des enfants
de la FANA
assure les **SOINS
MÉDICAUX** pour
un enfant



au bénéfice des
enfants de la FANA
assure le financement
de la **NOURRITURE**
pour 1 enfant

Pour
50€
PAR MOIS

soit **17€**
après réduction
d'impôt*



* ARTICLE 200 du Code Général des Impôts : réduction d'impôt de 66% limitée à 20% du revenu imposable (art 200 CGI) - Vous recevrez un reçu fiscal.

Les avantages du parrainage



POUR LES ENFANTS DE LA FANA

PRÉVISION . Une garantie de rentrée d'argent régulière

RAPIDITÉ . Les sommes reçues sont aussitôt employées pour assurer le quotidien des enfants

PLANIFICATION . Compter sur des dons récurrents facilite la gestion

ECONOMIE . Les dons réguliers permettent de se concentrer sur d'autres actions pour lever plus de fonds

POUR LE PARRAIN

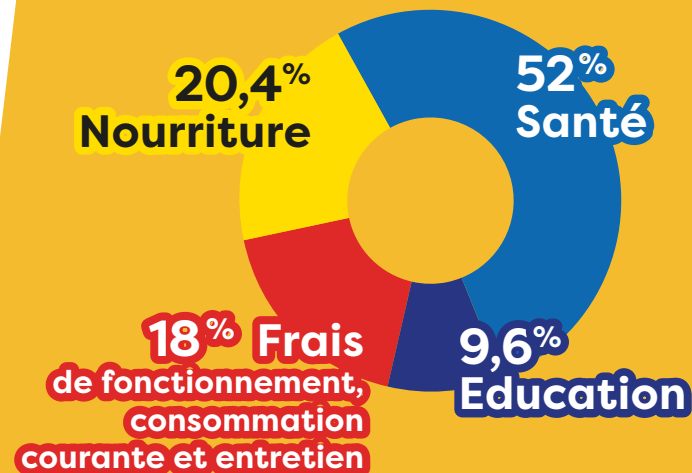
SIMPLICITÉ . Prélèvement automatique mensuel et attestation fiscale pour réduction d'impôt

SÉCURITÉ . Prélèvement sécurisé chaque mois sur votre compte bancaire

TRANSPARENCE quant à l'affectation de votre don et à son usage par la FANA

FLEXIBILITÉ . A tout moment vous pouvez modifier ou supprimer votre prélèvement

A QUOI SERT LE PARRAINAGE ?



La FANA c'est :



50 ans

D'ACCOMPAGNEMENT



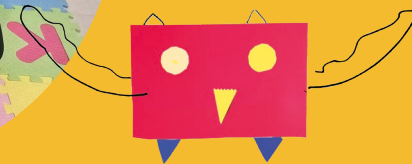
14 800

ENFANTS



15 110

FAMILLES



www.amisdefana.fr

www.fundacionfana.org