

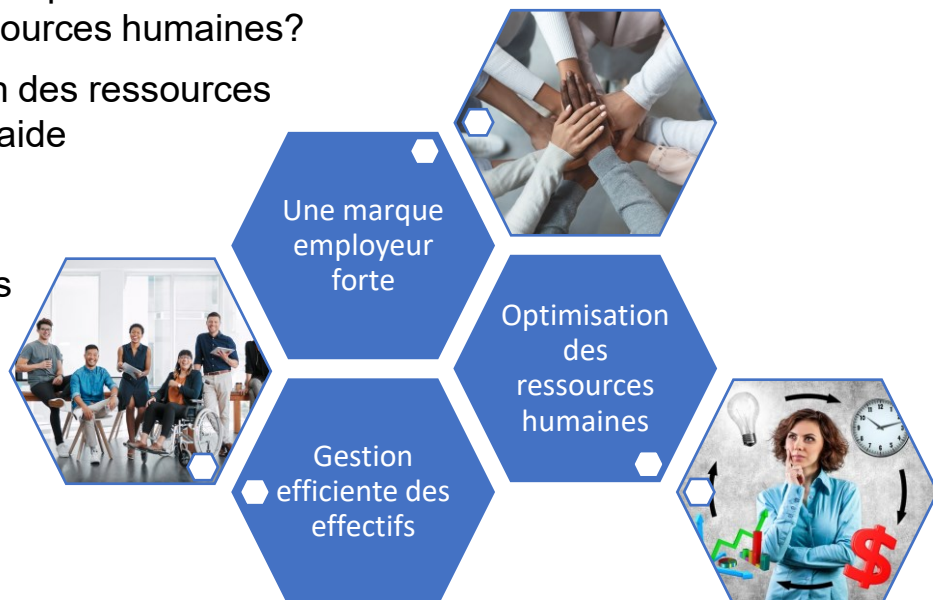
Les nouvelles transformations organisationnelles poussent les employeurs à positionner une marque employeur forte et authentique, à modifier des comportements de gestion et à améliorer leurs pratiques RH, de façon urgente. Avoir recours à de l'impartition, c'est de confier une partie, ou la totalité, de ses ressources humaines à une personne experte en gestion des ressources humaines selon le nombre d'heures dont vous avez besoin et au moment où vous en avez besoin en plus de disposer d'importants outils de travail innovants.

LA MUTUALISATION DES RESSOURCES: une **solution** innovante aux défis de la main-d'œuvre.

Les entreprises exposées au manque de main-d'œuvre tardent souvent à agir. Pourtant, un moyen existe pour prévoir les besoins et soutenir les entreprises dans leur croissance. L'impartition de la gestion des ressources humaines, c'est de vous assurer une flexibilité selon vos besoins en misant sur une expertise spécialisée.

Est-ce que l'impartition des RH est une solution à vos besoins ?

- Vous désirez avoir une personne pour vous aider à vous occuper de la gestion des ressources humaines?
- Vous avez des défis en gestion des ressources humaines et vous désirez de l'aide et être outillé?
- Est-ce que vous manquez de temps ou d'expertise pour vous occuper de l'embauche de vos ressources humaines?
- Est-ce qu'il vous arrive d'avoir besoin d'informations ou de savoir comment traiter une situation avec vos employés?



UN SERVICE RH PERSONNALISÉ

Une fonction RH efficace et à l'affût du marché est essentielle pour devenir un employeur de choix. La structure, la cohérence et la performance des équipes nécessitent des fondations solides sur lesquelles s'appuyer pour pouvoir aller plus loin.

EXEMPLES DE MANDATS

- Mise en place d'une structure fonctionnelle RH;
- Rédaction du manuel des employés, de politiques et de procédures RH;
- Création d'outils personnalisés tels que : formulaire d'embauche, contrat type, canevas d'entrevues, etc.;
- Élaboration de descriptions de postes et de profils de compétences;
- Création et suivi d'indicateurs de performance RH;
- Accompagnement en entrevues.

DES RÉSULTATS ET DES BÉNÉFICES RAPIDES

- Aide les employeurs à se concentrer sur la croissance de leur entreprise et répondre à leurs besoins en matière de gestion de ressources humaines.
- Amélioration des stratégies d'attraction, de recrutement et de fidélisation des talents
- Meilleur soutien et accompagnement des gestionnaires
- Respect des aspects légaux et conformité de la réglementation
- Favorise le bien-être des humains et encourage la rétention de la main-d'œuvre.

SERVICE RH PERSONNALISÉ

- Un, deux ou trois jours par semaine
- Une journée par deux semaines
- Une banque d'heures par mois en entreprise ou support téléphonique
- Une banque d'heures annuelle vous donnant accès à un escompte.

POUR EN SAVOIR PLUS

Veillez contacter

Andrée Tousignant, CRIA

Chargée de programme Table métal RH

atousignant@alliancemetalquebec.com

450.898.5444