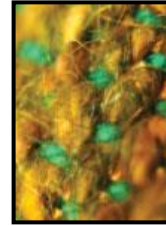




STRUCTURE DU PROGRAMME TRANSART



PROCESSUS D'ADMISSION

- Rencontre d'information de groupe et visite de l'Atelier
- Remplir le formulaire d'inscription
- Aller rencontrer son agent d'emploi Québec pour l'admission au programme
- Rencontre individuelle d'admission avec la conseillère en emploi et un formateur en art

Critères d'admission :

- Être âgé de 18 ans ou plus
- Avoir été aux prises avec des difficultés liées à la santé mentale
- Être prestataire de l'assurance emploi, de l'assistance emploi ou être sans revenu
- Désirer s'engager dans une démarche de retour en emploi
- Savoir lire et écrire le français
- Avoir terminé son secondaire 3

PROGRAMME PRÉPARATOIRE À L'EMPLOI

Le bilan de compétences

- Exploration de ses intérêts, valeurs, compétences, besoins
- Estime de soi/gestion du stress
- Histoire de travail / Obstacles à l'emploi
- Information sur le marché du travail (outils informatique, information sur les différentes professions...)
- Voir ses exigences personnelles par rapport à l'emploi
- Génération d'options et Prise de décision
- Plan d'action
- Rencontres individuelles

Ateliers d'art (Émail sur cuivre, Sérigraphie, Joaillerie)

- Sert d'outil pédagogique pour favoriser l'acquisition d'habiletés nouvelles, de bonnes habitudes de vie ainsi qu'une attitude différente face au travail (À cet effet, un plan d'intervention sera établi pour chacun des participants avec 3 éléments sur lesquels il veut travailler durant son parcours en atelier)
- Les participants évoluent dans un contexte de travail tout en faisant l'apprentissage d'habiletés techniques dans la réalisation d'une tâche.
- La création et la réalisation d'objets d'art agissent comme un stimulant, contribuant ainsi à augmenter l'estime de soi.

Recherche de stage et Stage

- Préparation de la démarche en groupe
- Exploration sur le terrain des différents milieux choisis
- Appels aux entreprises et prises de rendez-vous
- Partage de leur expérience
- Objectifs de stage
- Durée du stage (4 semaines)
- Définition de différentes tâches confiées au stagiaire
- Supervision et encadrement du stagiaire par les responsables du stage et l'entreprise d'accueil
- Acquisition de différentes compétences en milieu de travail
- Bilan de stage (apports professionnels)

Méthode dynamique de recherche d'emploi

- Rédaction du CV
- Rédaction de la lettre de présentation
- Recherche d'emploi et internet
- La feuille de référence
- Simulations d'entrevues
- Exploration du marché caché de l'emploi
- Scénario téléphonique d'appels aux employeurs
- Outils de recherche d'emploi

