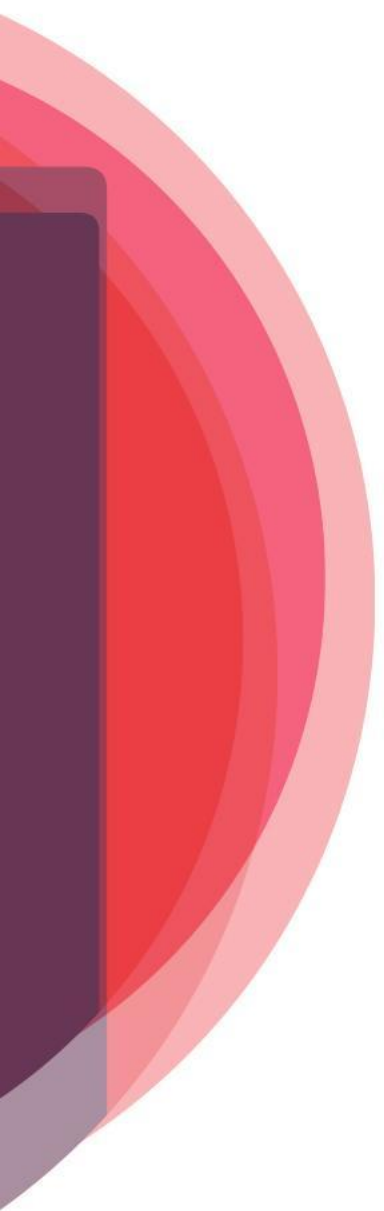




Rapport d'étape sur les modifications apportées à la gouvernance de la FFQ



-
- Gouvernance
 - Présidence
 - Comité exécutif
 - Ressources humaines
 - Climat de travail
 - Les politiques internes




Gouvernance

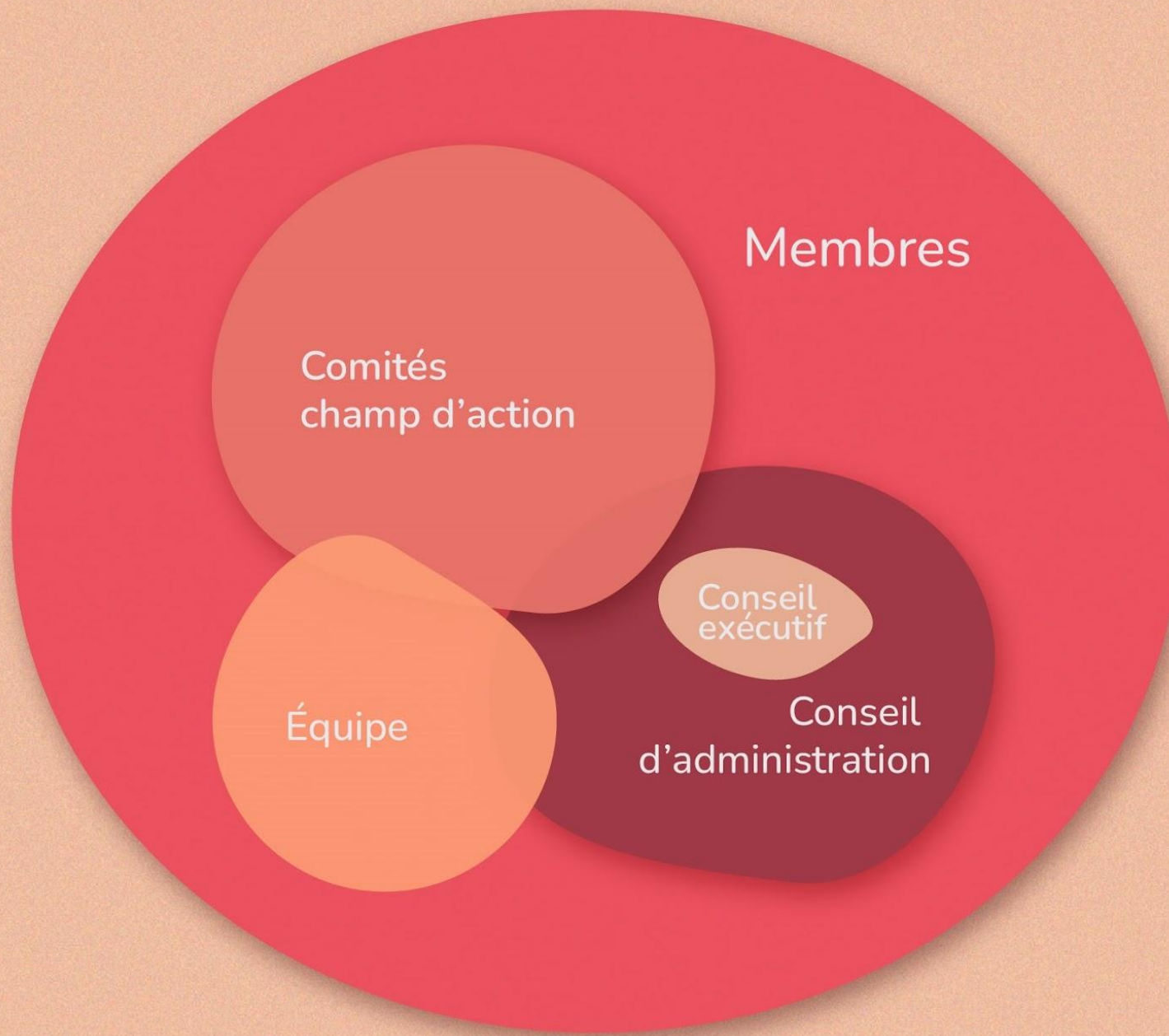
Comités de travail mis en place (ressources humaines, gouvernance, communications)

Planification stratégique avec PAIR

Formations à venir (entre autres gestion féministe)

Clarification de la structure de gouvernance (organigramme)





Présidence

Fonctions de la présidente (porte-parole, plus
membre de l'équipe de travail)

Articulation des pouvoirs et responsabilités
de la présidence

Type de rémunération

Embauche d'une coordonnatrice

Nouveau contrat de travail

Ce qui reste à faire

Comité exécutif

Nommé par le conseil d'administration

Était composé de la présidente, la trésorière, la secrétaire, la vice-présidente aux régions et une administratrice

2 démissions en cours d'année: cooptation au sein du conseil d'administration

Mandats: gestion des ressources humaines, gestion des affaires courantes, en collaboration avec la coordonnatrice et l'équipe de travail

Rencontres régulières (au moins 1 fois par mois)

Offre du soutien de façon ponctuel et rémunéré à l'équipe de travail (au même titre que la présidente et d'autres administratrices)



Ressources humaines

Nouvelle équipe en place

Meilleure processus d'intégration

Mise en place de guides pour soutenir l'organisation du travail (guide à la coordination, guide des représentations, guide à la comptabilité, etc.)

Reprise des évaluations mi-probation, probation, annuelles

Climat de travail

Élaboration d'un guide sur la bienveillance
(définition et application)

Plus de transparence

Meilleur partage des responsabilités entre la
présidence et la coordination

Plus d'horizontalité, moins de pouvoir
concentré entre les mains de la présidente

Les politiques internes

Politique de bienveillance (adoptée par le CA en juillet)

Politique pour des pratiques anti-oppressive (amorcée)

Politique des communications (amorcée)

Plan de recrutement et de mobilisation des membres
(en projet)

En conclusion

Il reste à consolider les changements vers une gestion féministe, mais plusieurs stratégies ont été mises en place dans la dernière année pour favoriser une meilleure répartition du pouvoir entre les différentes instances de la FFQ.

La mise en place du nouveau rôle de la présidence est en cours mais reste à être expérimenté concrètement.



Fédération des femmes du Québec

Égalité **pour** toutes, égalité **entre** toutes