

AWDC

AVANTAGES MEMBRES

Dorénavant, être membre d'AWDC vous permet d'avoir accès à des ressources de carrière à l'internationale, ainsi que des réseaux professionnels et des événements sociaux exclusifs.

Vous pourrez également prendre vous inscrire à des formations avec nos partenaires éducatifs dont les offres arriveront prochainement.

Etre adhérente à notre association, c'est rejoindre une communauté de femmes ambitieuses qui rêvent de se dépasser et sortir de leur zone de confort.

ATELIER DE DÉVELOPPEMENT PERSONNEL

🚀 Optimiser votre potentiel

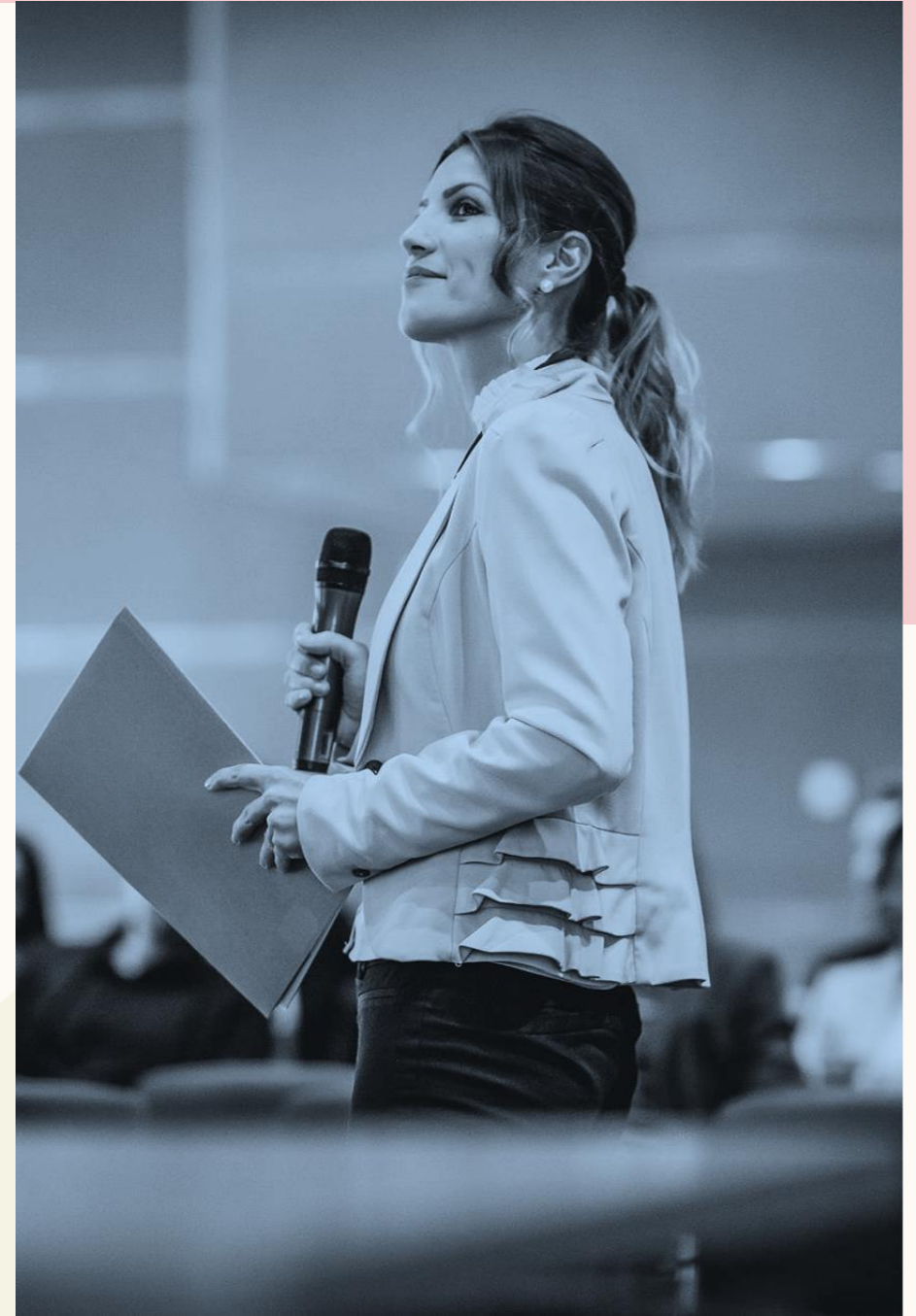
Les contextes de repositionnement, de transition et de reconversion peuvent être sources de stress et amènent à se questionner en profondeur.

Les choix que nous faisons font émerger des sentiments contradictoires : sentiment d'être en décalage avec nos valeurs, nos besoins, nos aspirations, l'envie de trouver pleinement sa place, d'être reconnue.

Se rapprocher de ce qui est important pour soi (valeurs), faire le choix du chemin pour parvenir à cet alignement (ou réalignement) amènent à explorer d'autres facettes de son parcours et de soi.

Grâce à l'atelier de développement personnel et en sa qualité de coach, Joelle vous accompagnera dans votre quête d'introspection et vous aidera à prendre conscience de vos forces et vos faiblesses, pour vous permettre de vous découvrir tant professionnellement que personnellement.

Tarif Membre : 300 €
Tarif Non Membre : 2300 €



AMELIORER VOTRE CV EN ANGLAIS

4

Vous allez passer un entretien d'embauche en anglais ?

👤 L'entretien d'embauche en anglais peut véritablement se transformer en un atout majeur si vous avez un CV adapté à votre secteur d'activité. En effet, pour réussir à décrocher un premier entretien, la clé du succès réside dans l'attrait de votre CV.

Notre professionnelle du recrutement et coach Françoise , vous propose son expertise.

- Discovery call (appel de découverte)
- Cv review complet = feedback écrit pour amélioration
- Optimisation de votre profil LinkedIn

Prévoir un acompte pour réserver votre place

Tarif individuel pour membre 119 €

Tarif individuel non membre 199 €

APPRENEZ L'ANGLAIS

5

Que ce soit à titre personnel ou professionnel, la maîtrise de l'anglais est devenue indispensable de nos jours. Grâce à Françoise, par groupe de 6, vous pourrez :

- 🧐 Gagner en confiance pour vos réunions, négociations et présentations
- 🔔 Optimiser l'impact de vos discours et valoriser vos messages
- 🔗 Etablir et entretenir votre réseau professionnel international
- 🚀 Développer vos opportunités de carrière à l'échelle mondiale
- 👉 Faire bonne impression lors d'entretien d'embauche

Nous vous proposons des cours interactifs et pratiques, avec des mises en situation afin de vous permettre de progresser rapidement.

Un programme en présentiel adapté à vos besoins

Business and general English : Speaking 🗣️ Reading 📖 Listening 🎧 Writing 📝 Themes

Deux sessions par mois

Tarif Groupe pour les Membres : 25 €/ cours
Tarif Groupe les Non Membre : 45 €/ cours

ATELIER OSINT

6

Se former à l'OSINT est essentiel pour toute personne souhaitant utiliser cet outil de manière efficace et éthique.

L'OSINT (en français enquête sur données ouvertes) est une méthode d'investigation utilisée par des services secrets, par des sociétés privées à des fins d'espionnage industriel, mais aussi par un nombre croissant de journalistes de tout poil.

Le principe consiste à enquêter en analysant une multitude d'indices présents sur le web "public" : photos, vidéos et messages des réseaux sociaux, vidéos YouTube, documents et bases de données disponibles en ligne, ou encore photos satellites datées et stockées dans l'historique de Google Street View ou de Google Earth.

Le pack comprend : 5 cours d'une durée de 3 heures dont une pause de 15-20 min inclus soit au total 15 heures pour le module complet. Après cet atelier, celles qui le souhaitent pourront passer au niveau supérieur et plus approfondie de la formation avec des cours de **hacking éthique**.

Place limité

Tarif Membres :

- Par session individuelle : 70 € par session.
- Pack complet (5 cours) : 250 € (Acompte de 75 eu pour réserver votre place)

Tarif non-Membres :

- Par session individuelle : 100 € par session
- Pack complet (5 cours) : 450 € (Acompte de 100 eu pour réserver votre place)

PRÉPARATION D'ENTRETIEN D'EMBAUCHE ET NÉGOCIATION SALARIALE

7

Aborder la question du salaire en entretien de recrutement n'est jamais simple. Cela peut être un exercice délicat voire un véritable défi. Grâce à cet atelier, nous vous donnerons déjà des conseils pour ne pas subir votre entretien et surtout des astuces pour bien négocier votre salaire ? Quels arguments mettre en avant pour convaincre un recruteur ? Vous aborderez avec sérénité la question des prétentions salariales avec notamment les phrases clés et celles à éviter. A vous de jouer

1. Simulation d'entretien
2. Conseils sur la négociation salariale
3. Conseils sur l'amélioration du CV
4. Feedback

Tarif Membre : 65 €
Tarif Non Membre : 85 €

DÉVELOPPER VOTRE CARRIÈRE À L'INTERNATIONALE

Innixus est une plateforme mondiale spécialement conçue pour vous permettre de progresser dans votre carrière. Compte tenu la qualité des membres de ce réseau, l'adhésion se fera uniquement après une étude de vos motivations et par cooptation via AWDC

Connectez-vous et collaborez avec d'autres leaders de la résilience numérique dans les domaines de la cybersécurité, des risques numériques et de la confidentialité des données.

Avantages :

- Rejoignez un réseau de décisionnaire (CISO, RSSI, Directeur)
- 250 membres partout dans le monde
- Plateforme avec des opportunités d'emplois (Mentoring : 1 fois par mois entre 30min et 1 heure, donner des conseils, faire du réseautage, possibilités de stages et projets pour monter en compétences (possibilité d'être rémunérée et accès au job board avec opportunités d'alternance en remote (vente, solutions d'ingénierie)
- Participation à des Masterclass et conférences internationales
- Accès à des investissement dans des start-up avec des experts pour vous expliquer comment détecter et apprécier une bonne opportunité et bénéficier des cours d'éducation financière

Pour en savoir plus sur INNIXUS : <https://innixus.tech/>

INTÉGRER UNE FORMATION EXCLUSIVEMENT FÉMININE

La cybersécurité, un secteur clé dans l'IT, le secteur **offre des carrières prometteuses face à la hausse des cybermenaces.**

Grâce à notre partenariat avec des écoles, vous aurez l'opportunité d'intégrer une formation hybride en Mastère Spécialisé en cybersécurité en GRC/DPO.

- Avoir un double diplôme avec une université partenaire (française, Vietnam, Suisse, Chinoise et Belge)
- Vous aurez accès à des entreprises en France et à l'international pour des stages/Alternances
- Bénéficierez d'un Mentorat avec un professionnel
- A la fin de votre carrière, vous pourrez intégrer notre structure partenaire en tant que consultante en full-remote

ATELIER SUR LA SANTÉ MENTALE

Vous souhaitez débloquent des freins psychologiques de tout ordre.

Nous vous proposons des ateliers co-animés par deux psychologues cliniciennes de la communauté.

Possibilité de suivre des séances individuelles également.
Démarrage à partir du 10 Mars 2025.

Tarif Groupe pour les Membres : 40 €/ cours
Tarif Groupe les Non Membre : 55 €/ cours

10



UN ESPACE COLLABORATIF

11

Un espace dédié sur Microsoft 365.

Ce nouvel outil, inclus dans votre adhésion et d'une valeur de 69€ par an (abonnement Basic Office 365), deviendra le centre névralgique de notre communauté.

Il facilitera l'échange d'informations, le partage de ressources et une collaboration plus dynamique entre tous les membres.

Vos identifiants personnels pour accéder à cet espace vous seront communiqués très prochainement.

AWDC

Contactez-nous :

Adresse postale:
58 rue de Monceau
75008 Paris

E-mail : association_awdc@proton.me

Portail Web pour devenir membre :
<https://african-women-in-digital-and-cybersecurity.s2.yapla.com>