

La bientraitance des personnes proches aidantes : une responsabilité partagée !

Atelier pour les personnes proches aidantes



Présentation de Proche aideance Québec
DATE



Faculté des sciences sociales
École de travail social
et de criminologie



Chaire de recherche sur la maltraitance
envers les personnes âgées
Research Chair on Mistreatment of Older Adults

Brève présentation de vous et votre organisme



Présentation de votre équipe (si pertinent) Exemple:



Mélanie Perroux
Directrice générale



Diana Pop
Agente administrative
et de liaison

Les chargé.e.s de projet:



Ludovic Salondy
Chargé de projet:
Conciliation
proche aideance
et travail



Salam Bouhabel
Chargée de projet:
Soutien aux
membres
et transfert de
connaissances



Marika Tessier
Chargée de projet:
Bienveillance
des PPA

Plan de la présentation

- La proche aidance
- Qu'est-ce que la maltraitance envers les PPA
- La boîte à outils
- Atelier et discussions
- Ressources et pistes de réflexions



**Attention:
sujet sensible**



La proche aidance

Loi 56 : Loi visant à reconnaître et à soutenir les personnes proches aidantes et modifiant diverses dispositions législatives

Personne qui apporte un soutien à un ou à plusieurs membres de son entourage qui présentent une incapacité temporaire ou permanente de nature physique, psychologique, psychosociale ou autre, peu importe leur âge ou leur milieu de vie, avec qui elle partage un lien affectif, familial ou non.

Loi 56 : Loi visant à reconnaître et à soutenir les personnes proches aidantes et modifiant diverses dispositions législatives

Le soutien apporté est continu ou occasionnel, à court ou à long terme, et est offert à titre non professionnel, de manière libre, éclairée et révocable, dans le but, notamment, de favoriser le rétablissement de la personne aidée et le maintien et l'amélioration de sa qualité de vie à domicile ou dans d'autres milieux de vie.

Loi 56 : Loi visant à reconnaître et à soutenir les personnes proches aidantes et modifiant diverses dispositions législatives

Il peut **prendre diverses formes**, par exemple le transport, l'aide aux soins personnels et aux travaux domestiques, le soutien émotionnel ou la coordination des soins et des services. Il peut également entraîner des répercussions financières pour la personne proche aidante ou **limiter sa capacité à prendre soin de sa propre santé physique et mentale ou à assumer ses autres responsabilités sociales et familiales** (Éditeur officiel du Québec, 2020, p. 6). »

Les enjeux vécus par les PPA: Quelques statistiques

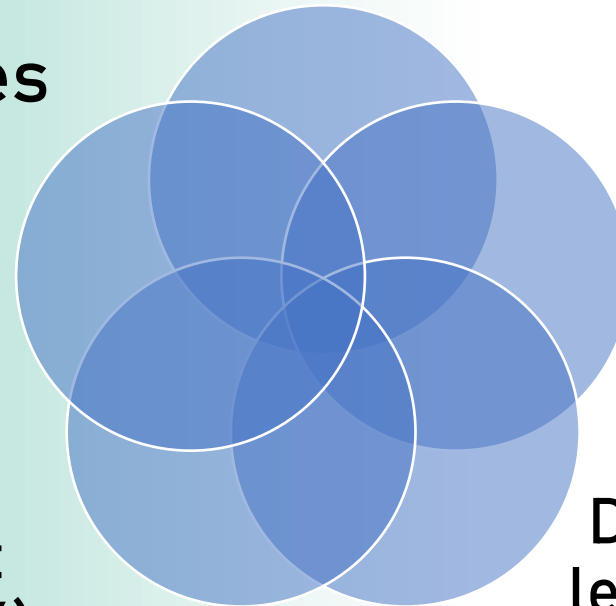
Conséquences
financières
(27%)

Isolement
social (30%)

Inquiétude,
angoisse et
stress (41%)

Fatigue
(36%) et
problèmes
de sommeil
(25%)

Détérioration de
leur état de santé
physique (20%)



Les conséquences qui peuvent en découler

Retard, réduction des heures travaillées et absentéisme au travail

Absentéisme scolaire et risque de report ou d'abandon des études

Retard dans la remise de travaux, réduction des heures d'études et difficultés de concentration en classe

Transformation de la relation de la dyade aidant(e)-aidé(e)

Irritabilité et colère

Maltraitance

Sentiment d'être débordées



**Qu'est-ce que la
maltraitance
envers les PPA**

Selon vous...

**La maltraitance
envers les PPA :
Est-ce que ça
existe?**

Selon vous...

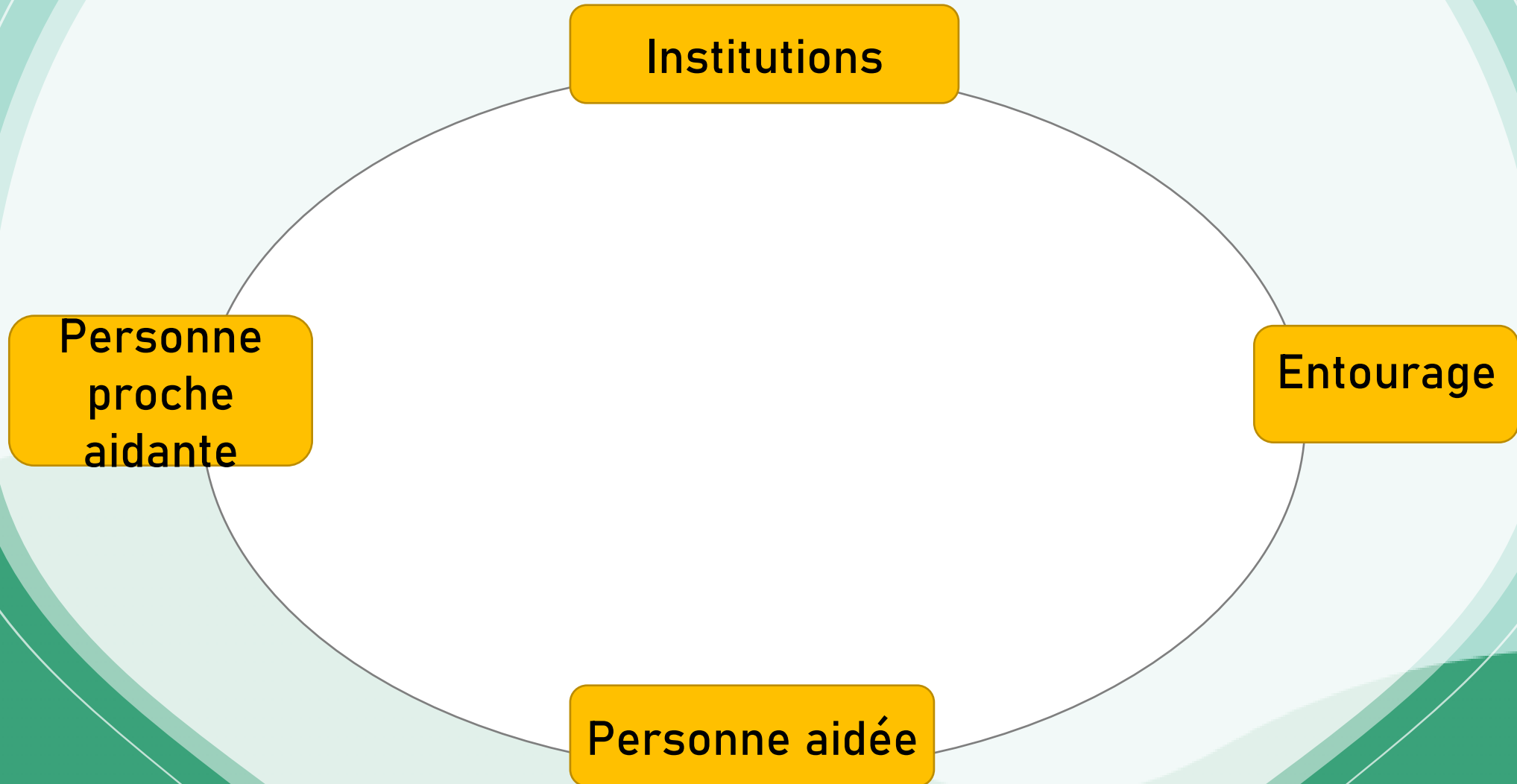
**La maltraitance
envers les PPA :
Qu'est-ce que
c'est?**

Selon vous...

**Qui est
susceptible d'être
maltraitant
envers les PPA?**

**Petit indice: Il y
a quatre sources**

Sources de maltraitance envers les PPA dans notre recherche (Éthier et al., 2019)



Selon vous...

**Comment la
maltraitance
envers les
PPA se
manifeste-
elle?**

Imposer le rôle de PA et sur-responsabiliser

Porter des jugements sur les façons de faire de la PPA

Normaliser le rôle de PA et la maltraitance vécue dans l'exercice de ce rôle

Nier l'expertise de la PPA et sa contribution familiale et sociale

Nier les besoins de la PPA

Utiliser la violence psychologique, physique ou sexuelle envers la PPA

Contribuer à l'appauvrissement de la PPA

Manifestation de la maltraitance envers les PPA dans notre recherche (Éthier et al., 2019)

Institutions

Imposer le rôle de PA et sur-
responsabiliser

Porter des jugements sur les
façons de faire de la PPA

Normaliser le rôle de PA et la
maltraitance vécue dans
l'exercice de ce rôle

Nier l'expertise de la PPA et
sa contribution familiale et
sociale

Nier les besoins de la PPA

Utiliser la violence
psychologique, physique ou
sexuelle envers la PPA

Contribuer à l'appauvrissement de la PPA

Personne
proche aidante

Entourage

Personne aidée



Quelques exemples

Institutions

Vous êtes encore capable de le garder madame, voyons donc!

Personne proche aidante

Imposer le rôle de PA et sur-responsabiliser

Porter des jugements sur les façons de faire de la PPA

Normaliser le rôle de PA et la maltraitance vécue dans l'exercice de ce rôle

Nier l'expertise de la PPA et sa contribution familiale et sociale

Nier les besoins de la PPA

Utiliser la violence psychologique, physique ou sexuelle envers la PPA

Contribuer à l'appauvrissement de la PPA

Tu vas parler aux intervenants, ils se sentent menacés, accusés (...) ils vont t'effacer ou en fin de compte, ils répondront pas à tes appels ou tu pourras jamais les rencontrer.

Personne aidée

J'entendais des remarques très déplacées, des remarques qu'on ne fait pas normalement quand on a une éthique, du style : « *Qu'est ce que vous faites là encore? Vous n'avez pas compris? Il ne reviendra pas votre mari* ». Ils seraient très surpris de voir dans quel état il est aujourd'hui!

Institutions

Ils disent : « *T'es dont ben bonne! Moi je serais pas capable* ».

Ça, ça veut dire demande-moi pas de t'aider!

Les autres t'aident pas, ça critique tout de ce que tu fais, ils t'abaissent.

Imposer le rôle de PA et sur-responsabiliser

Porter des jugements sur les façons de faire de la PPA

Personne proche aidante

Normaliser le rôle de PA et la maltraitance vécue dans l'exercice de ce rôle

Nier l'expertise de la PPA et sa contribution familiale et sociale

Entourage

Nier les besoins de la PPA

Utiliser la violence psychologique, physique ou sexuelle envers la PPA

De quoi tu te plains, y a l'air bien! Parfois on minimise notre rôle, donc la famille pense pas qu'on pourrait avoir besoin d'aide. Ou si on le demande, la famille ne voit pas l'utilité.

Contribuer à l'appauvrissement de la PPA

Personne aidée

Peu importe ce qu'on fait,
c'est un gouffre sans
fond et ce que l'on fait
n'est jamais correct.

C'est quand on
offre du répit à
l'aidant, mais y
peut pas parce
que l'aidé
n'accepte pas. Il
n'accepte
personne à
domicile autre
que le conjoint
ou l'enfant. Pas
d'étranger.

Imposer le rôle de PA et
sur-responsabiliser

Porter des jugements sur
les façons de faire de la
PPA

Normaliser le rôle de PA et
la maltraitance vécue dans
l'exercice de ce rôle

Nier l'expertise de la PPA
et sa contribution familiale
et sociale

Nier les besoins de la PPA

Utiliser la violence
psychologique, physique ou
sexuelle envers la PPA

Contribuer à l'appauvrissement de la PPA

Personne aidée

Moi mon expérience c'est
le dénigrement. Pour moi,
c'est une forme de
violence. Ça amène des
frictions de temps en
temps, chaque semaine de
me faire dire : *t'es pas mal
grosse, faudrait ben que tu
te prennes en main! Tes
dents sont ben croches,
t'as pas beaucoup de
cheveux sur la tête, on voit
ton crâne [...]. Ça fait 40
ans que je m'occupe d'elle.
Je suis là à aider quelqu'un
qui me rabaisse, qui est
pas capable de me dire
merci.*

Institutions

Imposer le rôle de PA et sur-responsabiliser

Porter des jugements sur les façons de faire de la PPA

Normaliser le rôle de PA et la maltraitance vécue dans l'exercice de ce rôle

Nier l'expertise de la PPA et sa contribution familiale et sociale

Nier les besoins de la PPA

Utiliser la violence psychologique, physique ou sexuelle envers la PPA

Contribuer à l'appauvrissement de la PPA

Personne proche aidante

Personne aidée

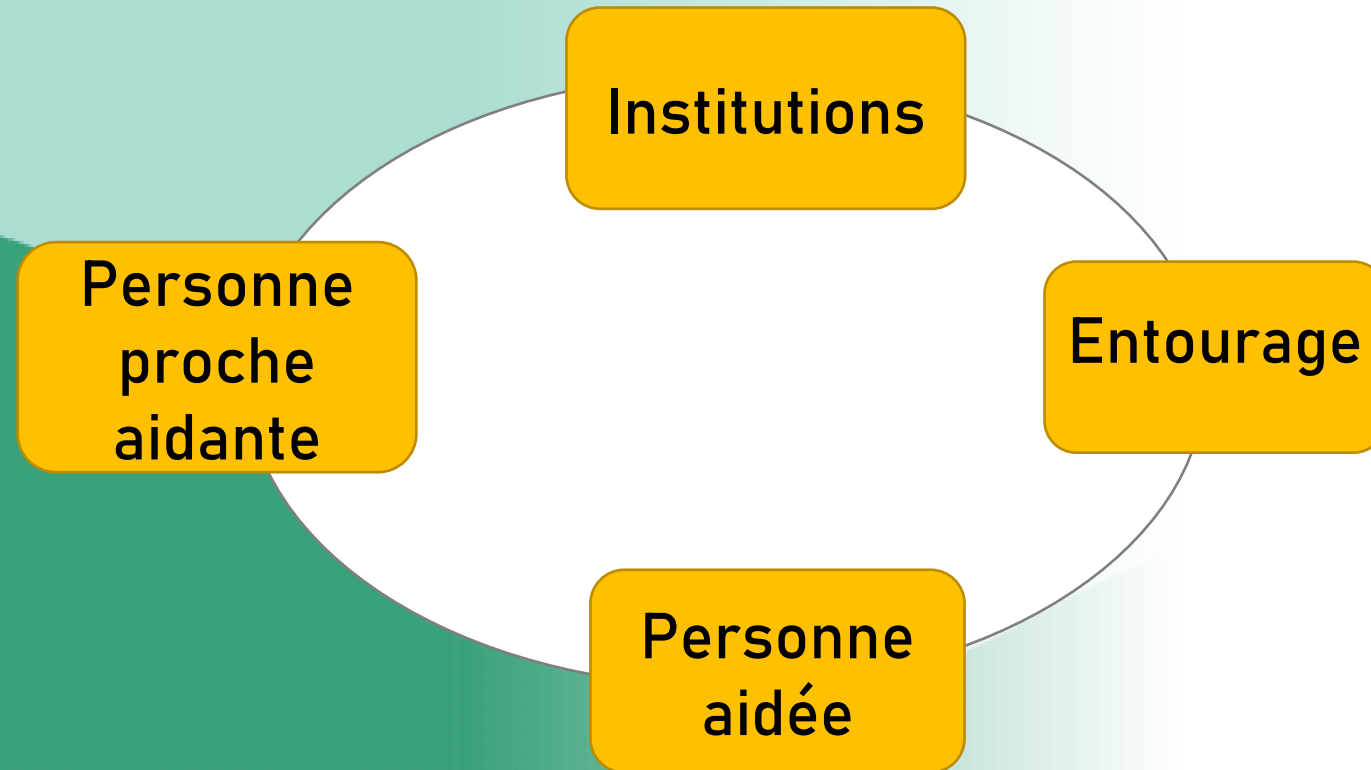
Des fois l'aidante est gentille, mais des fois, elle a son voyage! [...] Elle a perdu 20 livres. Elle fait pas grand-chose pour elle dans une journée! Il faut s'aimer assez.

On n'a pas appris ça quand on était jeune. C'est notre génération, ça!

On est maltraitant envers nous-même. On prend pas soins de nous, pis de nos finances. On s'abandonne. On a pu de vie, pu de linge, j'ai pas le droit d'aller chez la coiffeuse au cas où j'aurais besoin du 20 piasses pour aller à l'hôpital, en pleine nuit. Alors même si je suis fatiguée, je vais faire un détour, mettre de l'essence au cas où. On se met dans des conditions extrêmes, on prend pas soin de nous, fait que on se maltraite nous-même.

Définition de la maltraitance envers les PPA

L'exercice du rôle de proche aidant comporte un risque de maltraitance qui affecte la personne proche aidante. Cette maltraitance provient des institutions, de l'entourage, de la personne aidée ou de la personne proche aidante elle-même.



Définition de la maltraitance envers les PPA

Qu'elle soit intentionnelle ou non, elle se manifeste par l'absence d'action appropriée, une attitude ou un geste qui se produit une seule fois ou se répète.

La maltraitance envers les personnes proches aidantes peut prendre une ou plusieurs de ces formes et se modifier dans le temps :

Imposer le rôle de PA et sur-responsabiliser

Porter des jugements sur les façons de faire de la PPA


Normaliser le rôle de PA et la maltraitance vécue dans l'exercice de ce rôle

Nier l'expertise de la PPA et sa contribution familiale et sociale

Nier les besoins de la PPA

Utiliser la violence psychologique, physique ou sexuelle envers la PPA

Contribuer à l'appauvrissement de la PPA



**La boîte à
outils**

La bientraitance des personnes proches aidantes une responsabilité partagée !



Ligne Aide Abus Aînés 1 888 489 2287

Info-Aidant 1 855 852 7784

Info-social 8 1 1



Chaire de recherche sur la maltraitance envers les personnes aînées
Research Chair on Mistreatment of Older Adults

En partenariat avec : Québec

Une affiche Un guide d'animation 3 dépliants



Une affiche propice aux discussions





**Atelier et
discussions**

Monique (aidante #1)





Pierre (aidant # 2)



Maude (aidante # 3)

Rachel (aidante # 4)





Johanne #5
et Louis #6

Rachid (aidant # 7)



Entourage en retrait (#8)

Il a l'air
d'avoir
besoin
d'aide...

Ce n'est pas
de nos affaires.

C'est son
choix !



Intervenants



Entourage



Comment voyez-vous l'affiche maintenant?

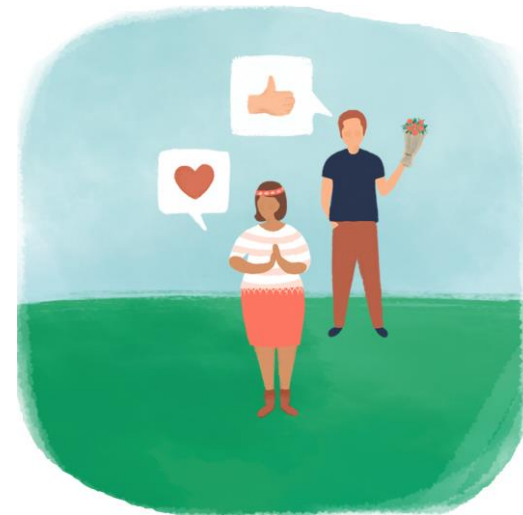


Définition de la bientraitance envers les PPA

La bientraitance envers les personnes proches aidantes est une démarche d'accompagnement globale.

Elle vise à promouvoir leur soutien, l'écoute de leurs besoins, et la valorisation de leur apport, de leurs expériences et de leurs expertises dans la vie quotidienne afin de prévenir la maltraitance.

BRAVO !





**Ressources et
pistes de
réflexions**

Quelques ressources importantes:

Auto-maltraitance: exigences élevées, mise à l'écart de ses besoins, s'épuiser à assumer son rôle

Contactez un organisme de soutien afin de connaître vos droits et les mesures existantes afin d'être soutenu-e par un-e professionnel-le
L'APPUI: <https://www.lappui.org/Trouver-des-ressources/Service-Info-aidant> au 1 855 852 7784

Aidé-e: pression pour exercer le rôle, créer l'isolement, refus de soins, refus de payer, violence physique/sexuelle

Entourage: imposer le rôle, ne pas reconnaître/soutenir, contester les décisions...

- Organisme de soutien pour interventions familiales
- Ligne Info Abus Aînés: 1 888 489 2287
- Sos Violence conjugale: 1 800 363-9010
- Équijustice de ta région

Institutionnelle: Refus de services, impositions ou non-reconnaissance du rôle de proche aidant ou insatisfaction concernant le réseau de la santé

- Centres d'assistance et d'accompagnement aux plaintes (CAAP)
- Commissaires aux plaintes des CIUSSS-CISS
- Protecteur du citoyen (pour toutes les institutions publiques et organismes communautaires)
- Ordres professionnels: Collège des médecins, Ordre des infirmières, etc.

Quelques pistes de réflexion

Je reconnais et je comprends le phénomène de la maltraitance envers les PPA?

Est-ce que je considère que je vis de la maltraitance dans mon rôle de PPA?

Est-ce que certaines des quatre sources de maltraitance me font vivre cette situation?

Quelles sont les manifestations que je reconnais?

Est-ce que j'ai envie d'améliorer cette situation?

Comment je souhaiterais être traitée par mes proches, ma personne aidée et les institutions?

Qu'est-ce que j'aimerais retenir de cet atelier?

Quels sont mes outils personnels pour faire face aux différentes situations de maltraitance?

Quelles sont les ressources autour de moi pour m'aider à faire face à ces différentes situations?

Vous pouvez télécharger gratuitement nos outils au lien suivant:



<https://procheaidance.quebec/soutenir-personnes-proches-aidantes/>



Crédit graphique : Yasmine Acher
<https://www.behance.net/yasmineacher>



FIN!
Commentaires?
Questions?

Merci beaucoup !