

LE 2E BAROMÈTRE DU MORAL DES DIRIGEANTS



Jean-Baptiste MOUGEL
Directeur de l'ESS



“*opinionway*”

pour



Enquête sur le moral des dirigeants CRESS PACA



ESOMAR²⁰
| corporate

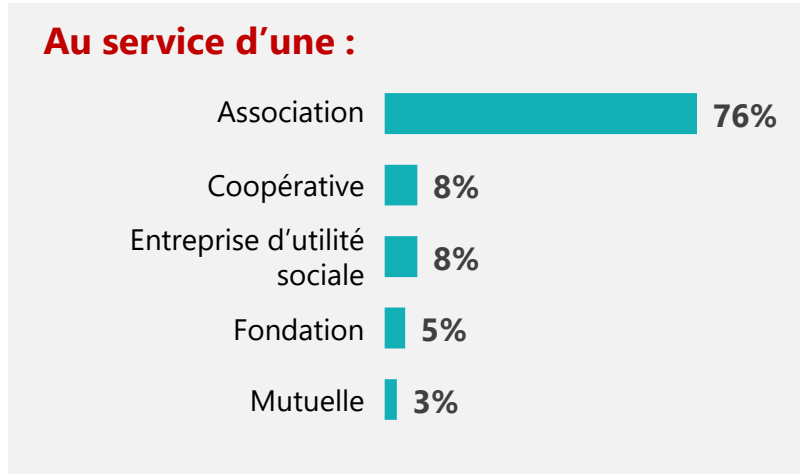
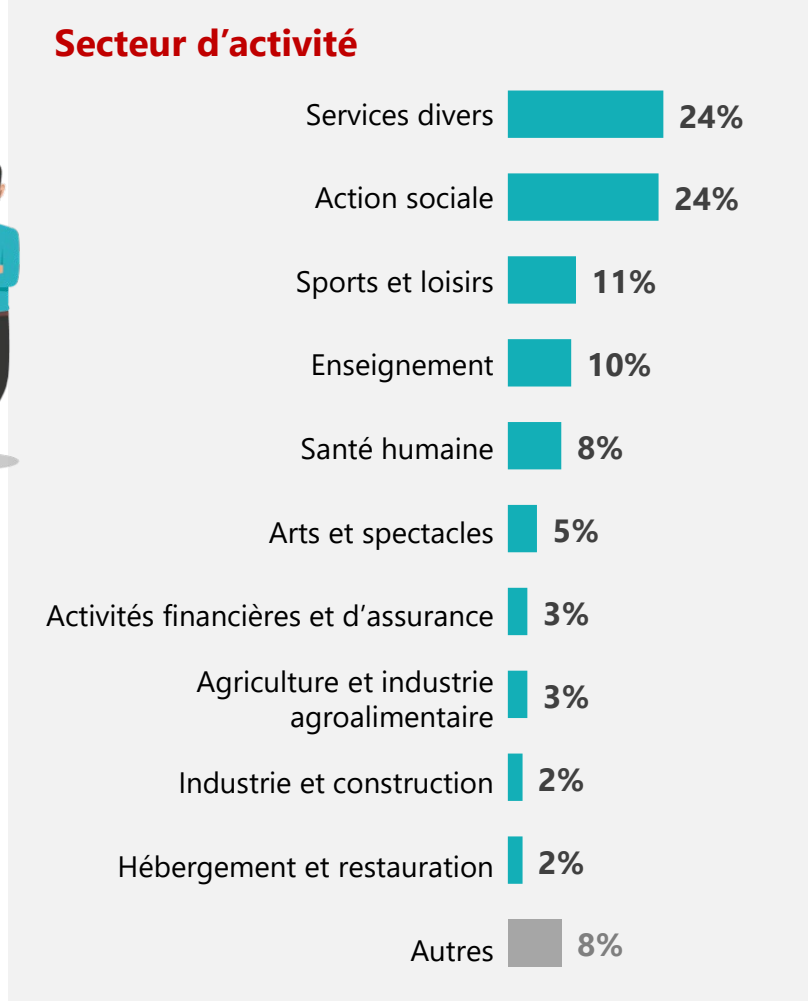
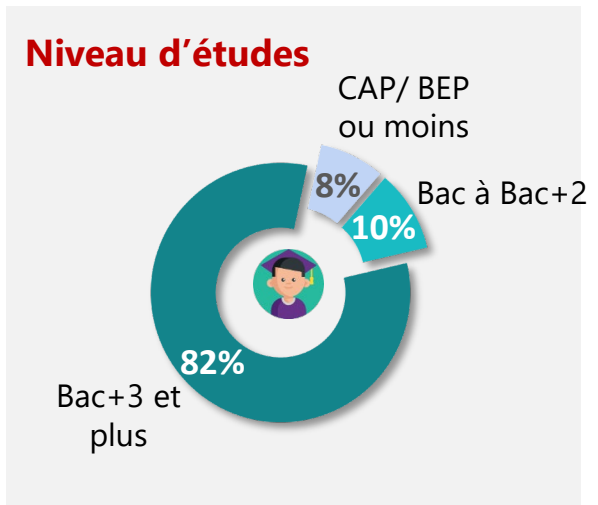
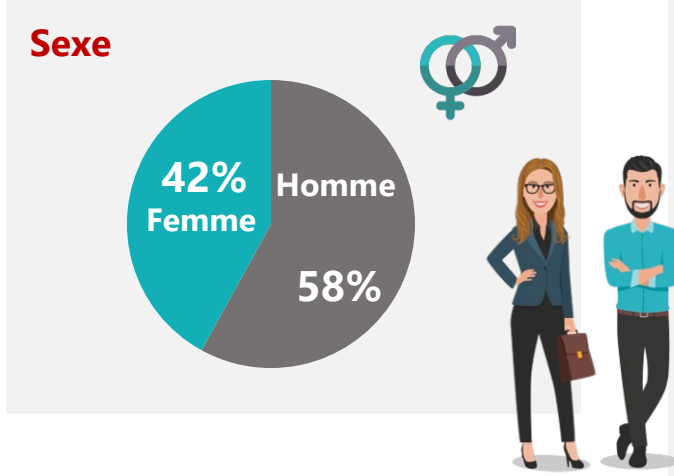


ESOMAR²¹
| corporate





Profil des répondants





L'analyse





01

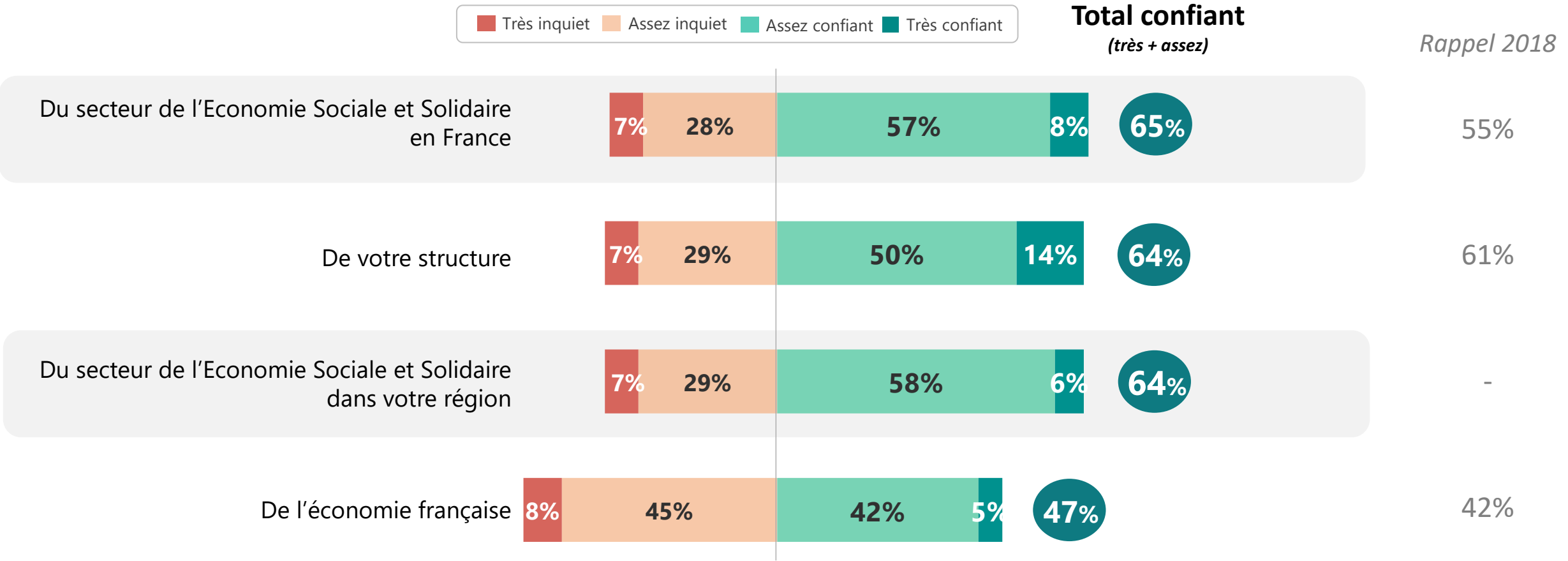
Perception du secteur et de l'entreprise





Les dirigeants restent assez confiants quant aux perspectives de leur écosystème ...

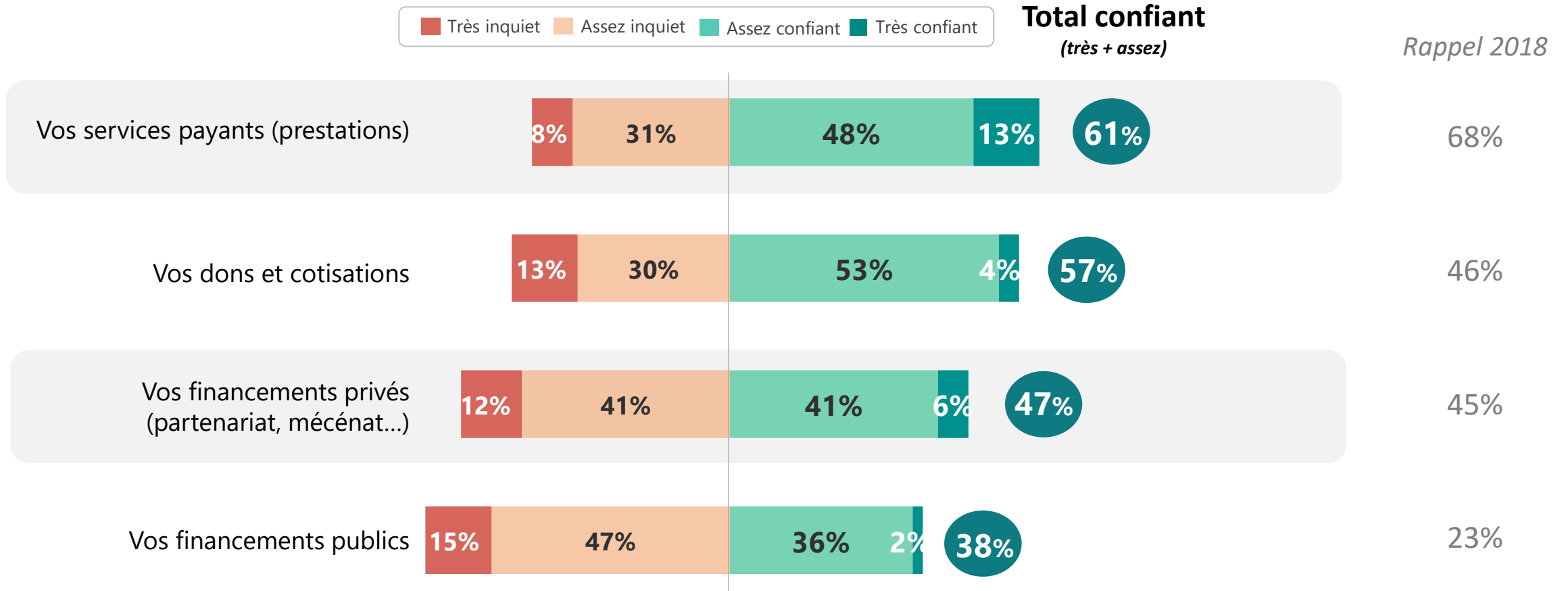
Q2. Sur les 12 prochains mois, diriez-vous que vous êtes très confiant, assez confiant, assez inquiet ou très inquiet des perspectives :





... mais toujours aussi modérés sur la pérennité de leurs financements ...

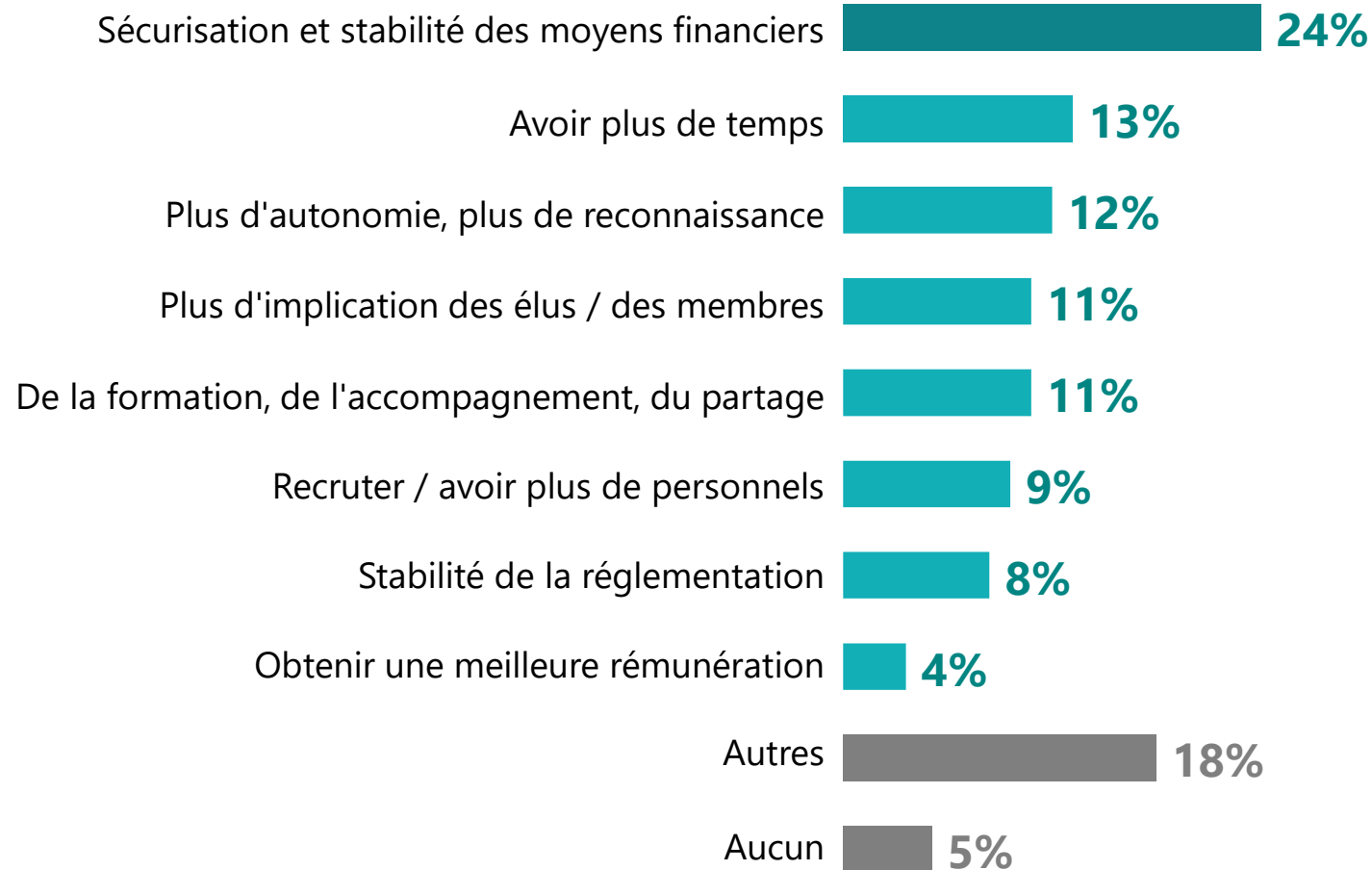
Q3. Concernant plus particulièrement votre structure, quel est votre **niveau de confiance en la pérennité** de :





... alors que la sécurisation et la stabilité des financements est ce qui aiderait le plus les dirigeants à l'avenir

Q23. A l'avenir qu'est-ce qui vous aiderait à exercer vos fonctions de dirigeant de votre structure dans de meilleures conditions ?

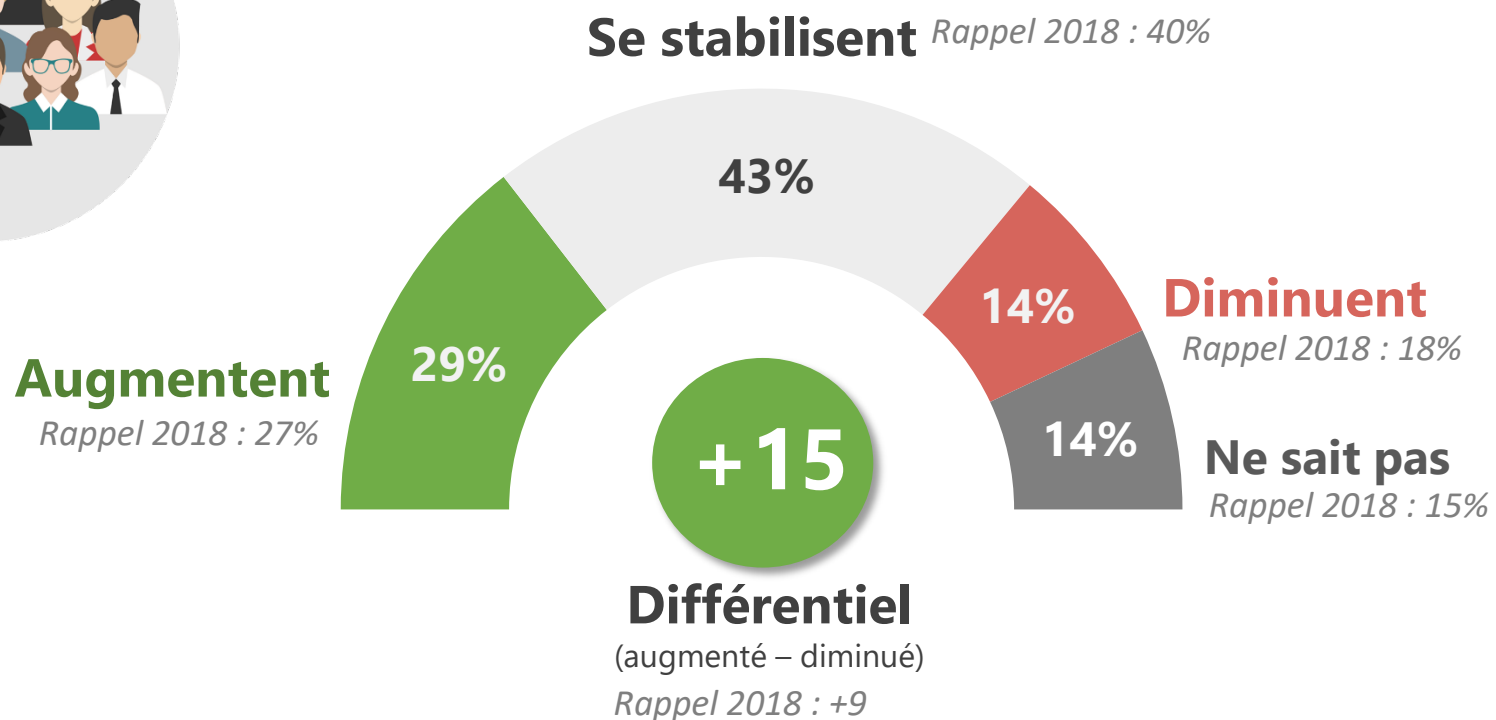


Nombre moyen de citations : 1,1



Près d'un tiers des dirigeants estiment que les effectifs de leur structure vont augmenter au cours de l'année à venir

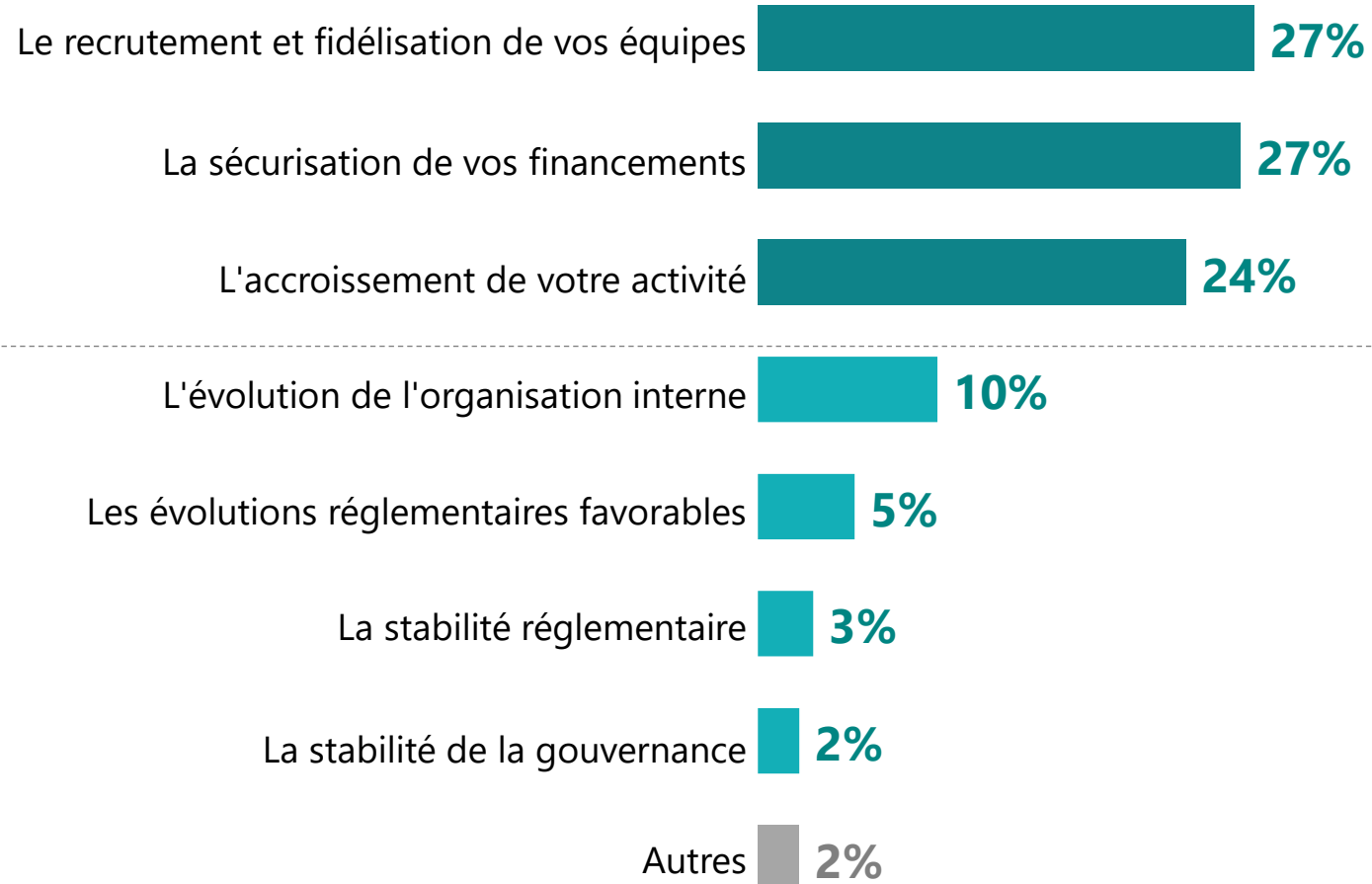
Q5bis. Dans les 12 prochains mois, vous pensez qu'il est plus probable que **vos effectifs** :





L'accroissement de l'activité et donc des effectifs & la sécurisation des financements seraient les principaux éléments de réassurance

Q3ter. Pour votre structure, quel fait marquant vous rendrait plus confiant :





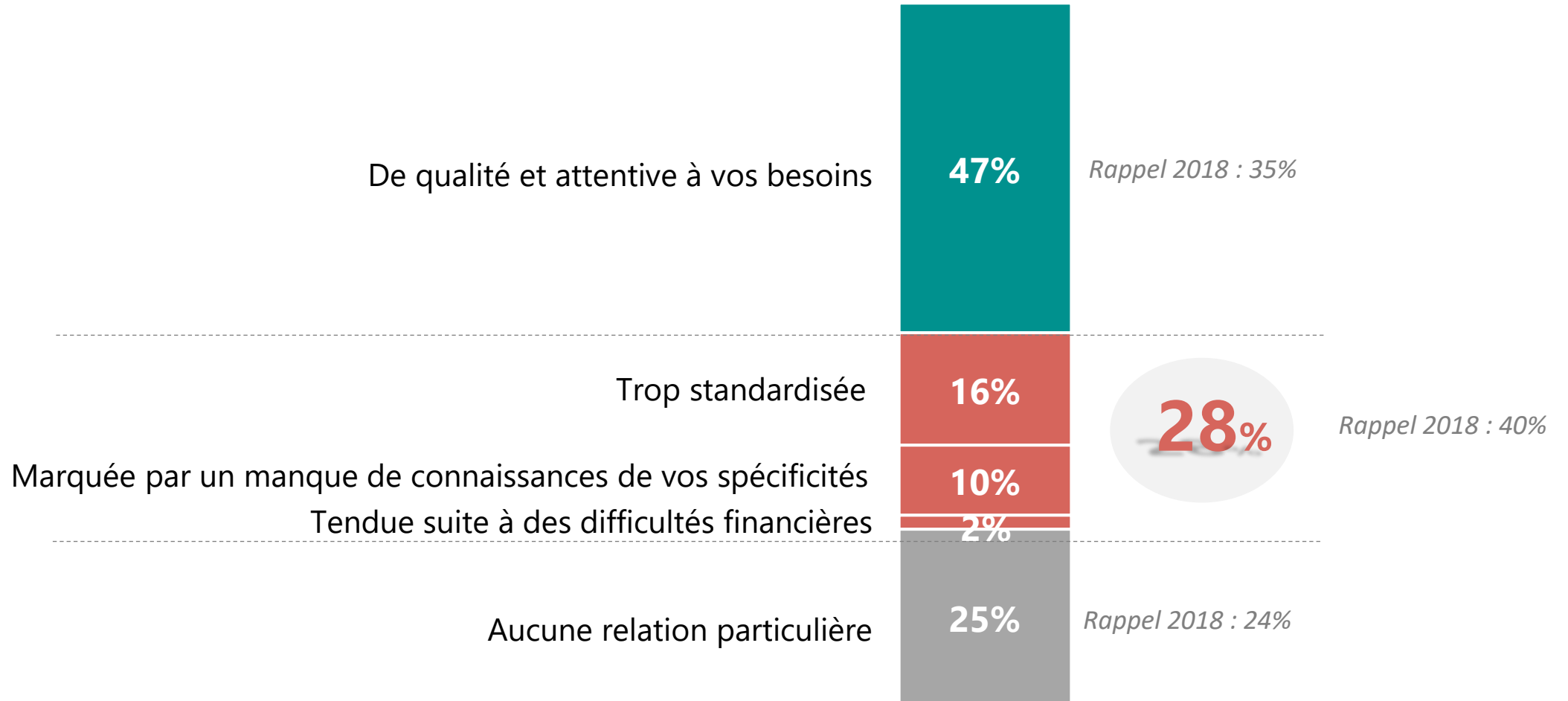
02

Porter les sujets de
préoccupation :
les besoins / relations banques



“ Les relations avec la banque principale se sont bien améliorées

Q16. Comment qualifieriez-vous la relation avec votre banque principale ?

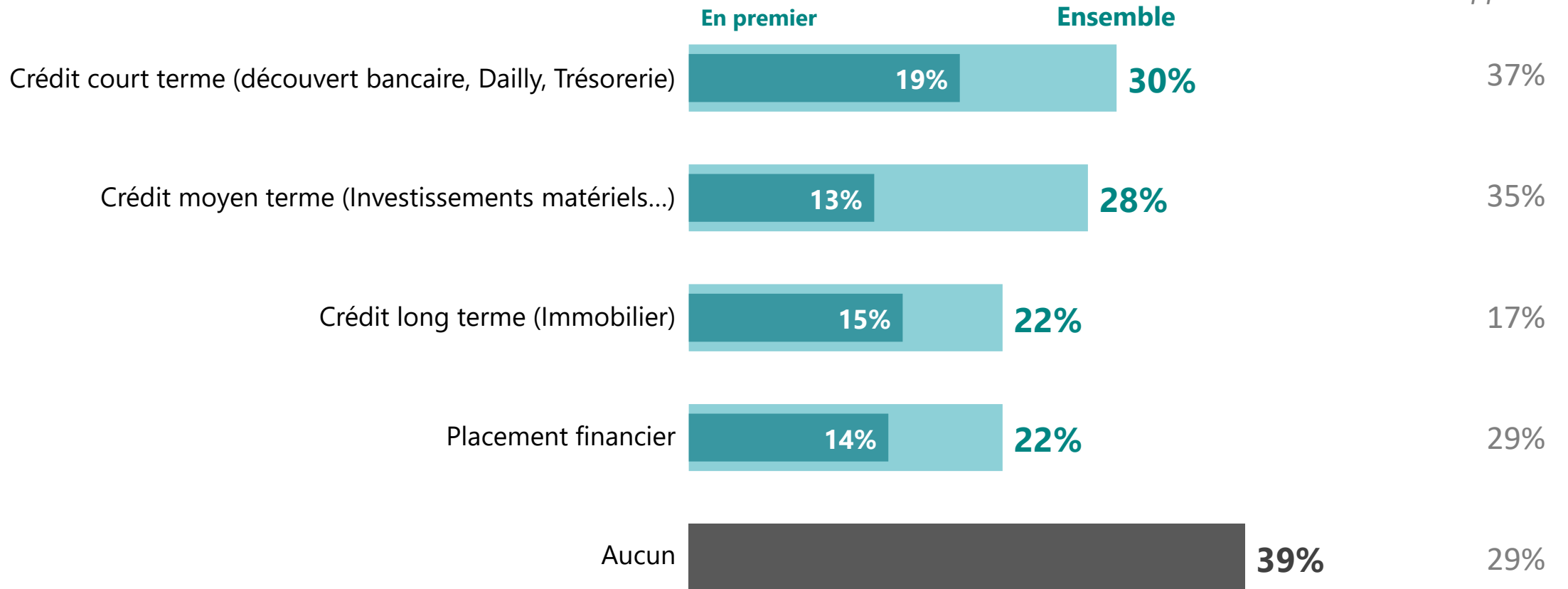




Les crédits à court et moyen terme ont été les plus utilisés au cours des 3 dernières années

Q15. Quels sont les produits ou les services bancaires que votre structure utilise ou a utilisé ces 3 dernières années ? *Veillez classer ces produits ou services bancaires par ordre d'importance, 1 étant le plus important.*

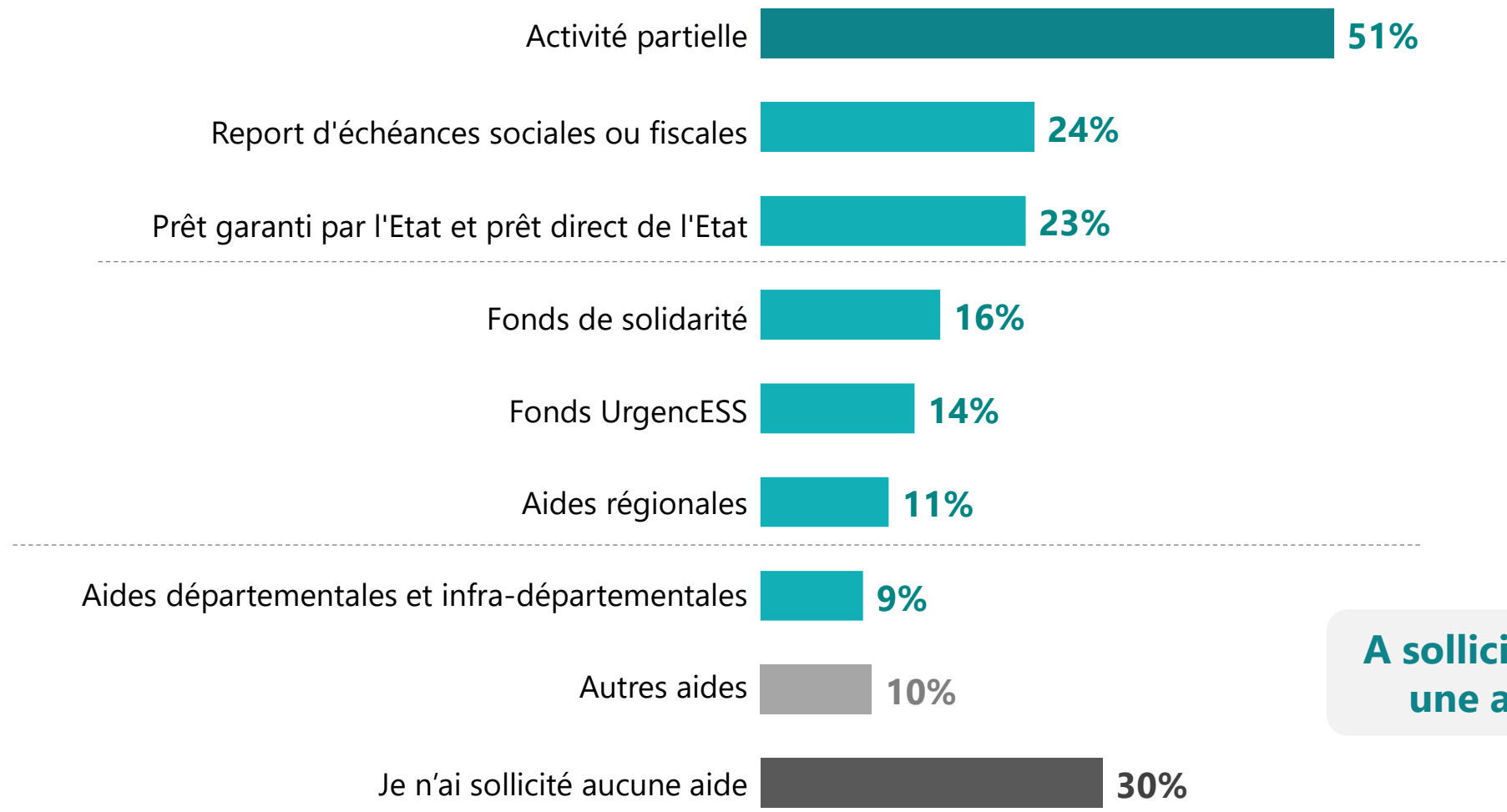
Rappel 2018





Si près d'un tiers des dirigeants indique n'avoir sollicité aucune aide pour le maintien ou la reprise de leur activité, à l'inverse la moitié des dirigeants nous déclare avoir eu recours à l'activité partielle

Q29. Quelles sont les aides que vous avez sollicités pour soutenir le maintien ou la reprise de vos activités ?



A sollicité au moins une aide : 70%



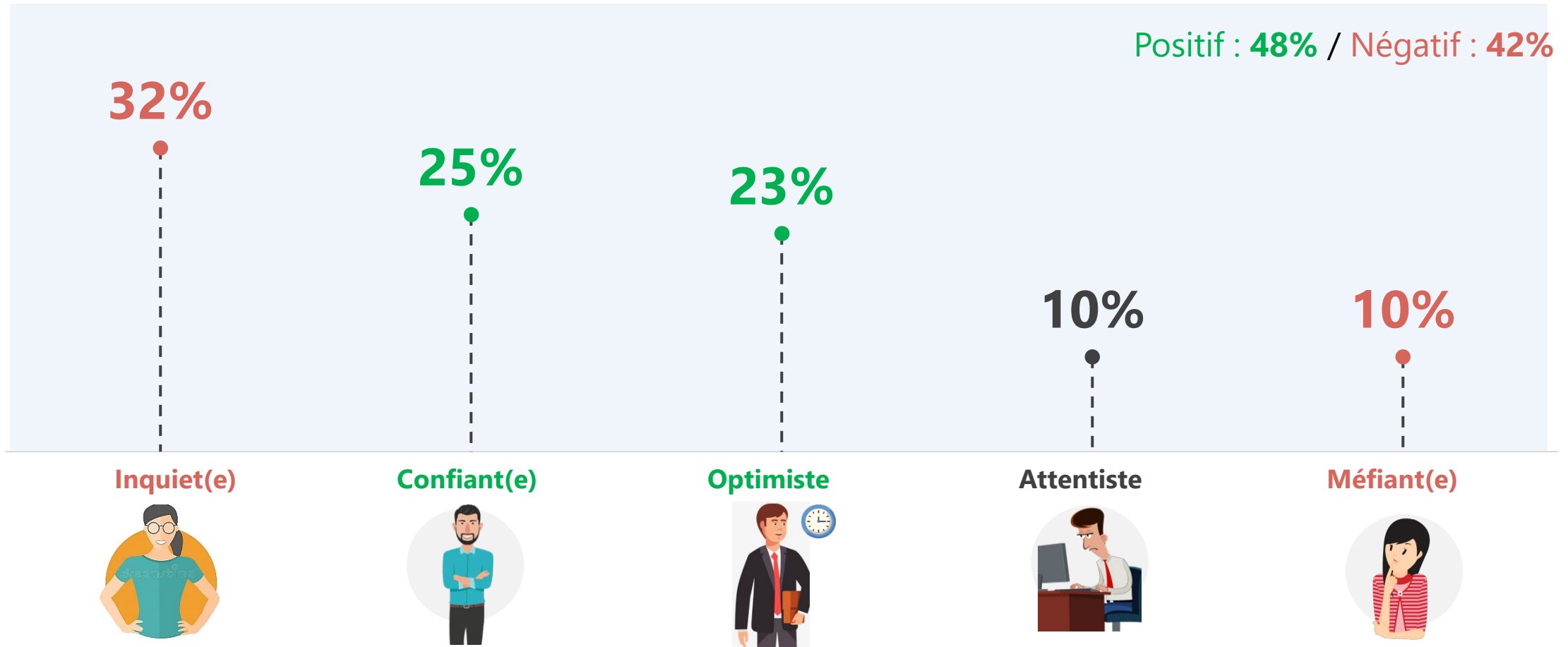
03

La situation des dirigeant(e)s



“ Un état d’esprit mitigé, entre inquiétude et sérénité...

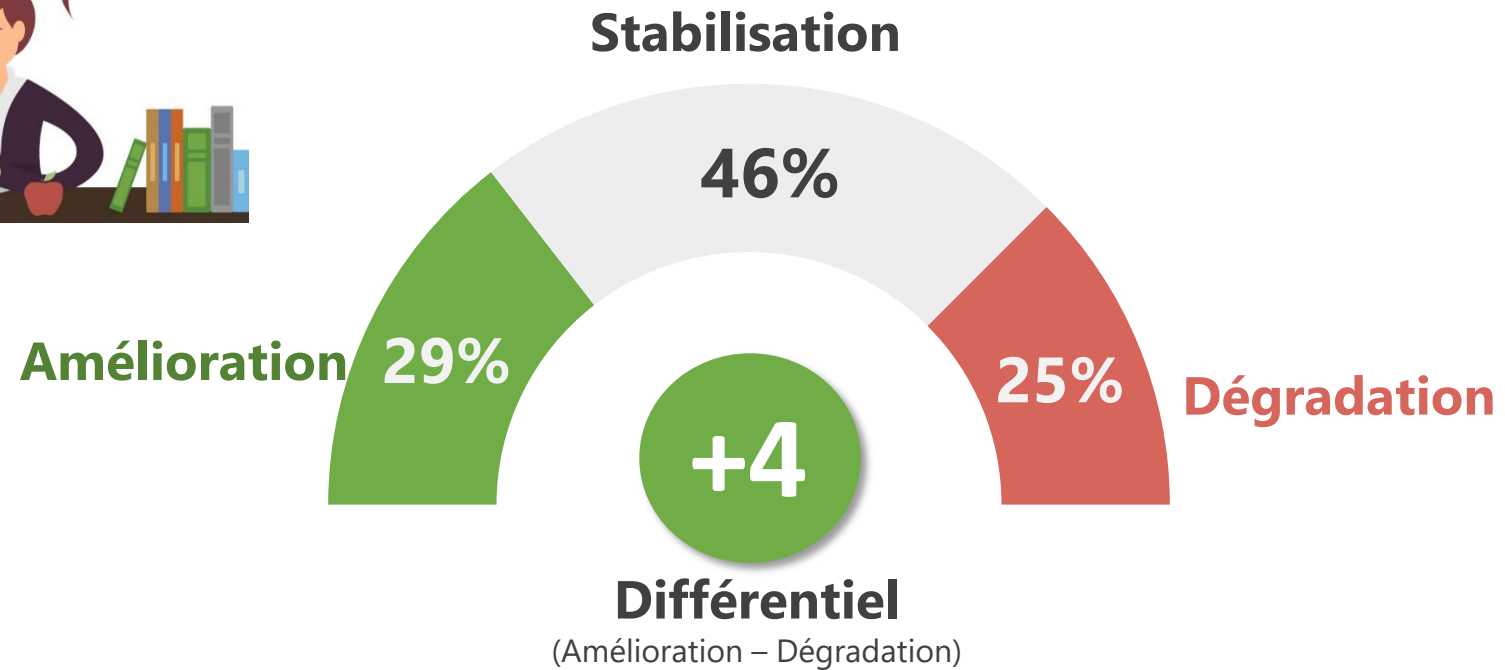
Q1. Comment qualifieriez-vous votre état d’esprit actuel ?





...et qui à tendance à évoluer dans les extrêmes

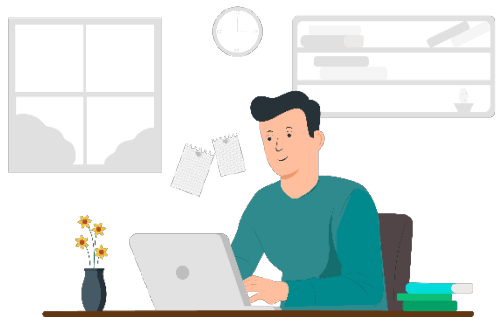
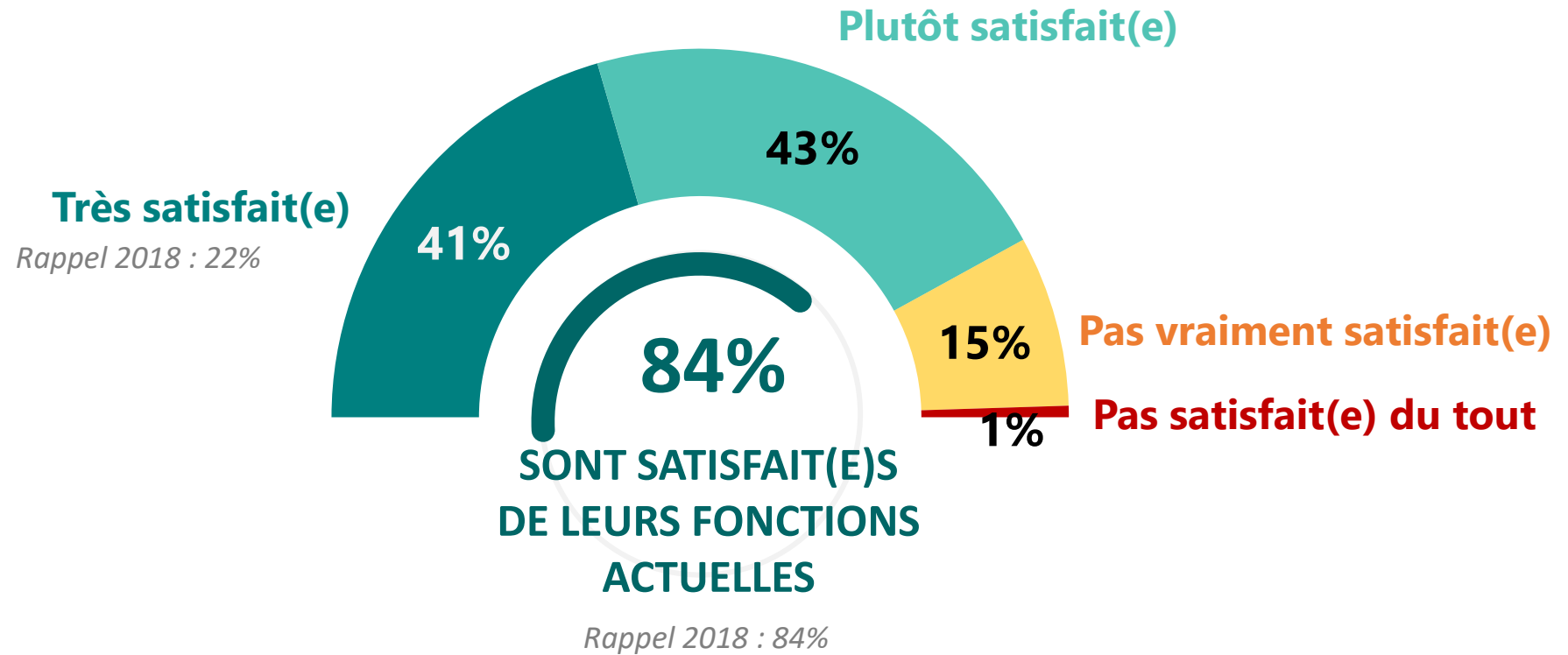
Q1bis. Comment qualifieriez-vous l'évolution de votre état d'esprit au sortir de la crise sanitaire ?





Ainsi, plus de 8 dirigeants sur 10 sont satisfaits de leur fonction actuelle

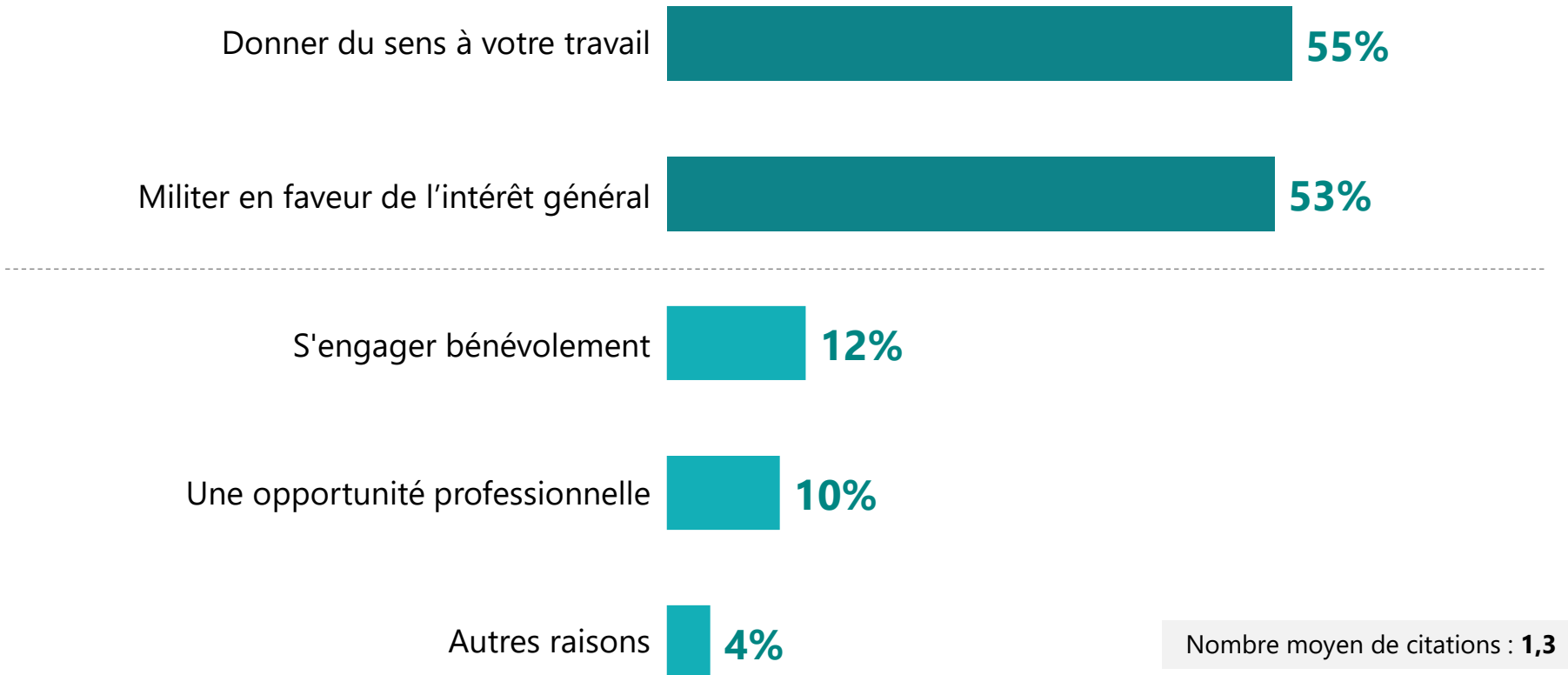
Q21. De manière générale, diriez-vous que vous êtes **satisfait(e)** de vos fonctions actuelles ?





La quête de sens et le militantisme envers l'intérêt général sont les moteurs poussant les dirigeants à travailler dans le domaine de l'ESS

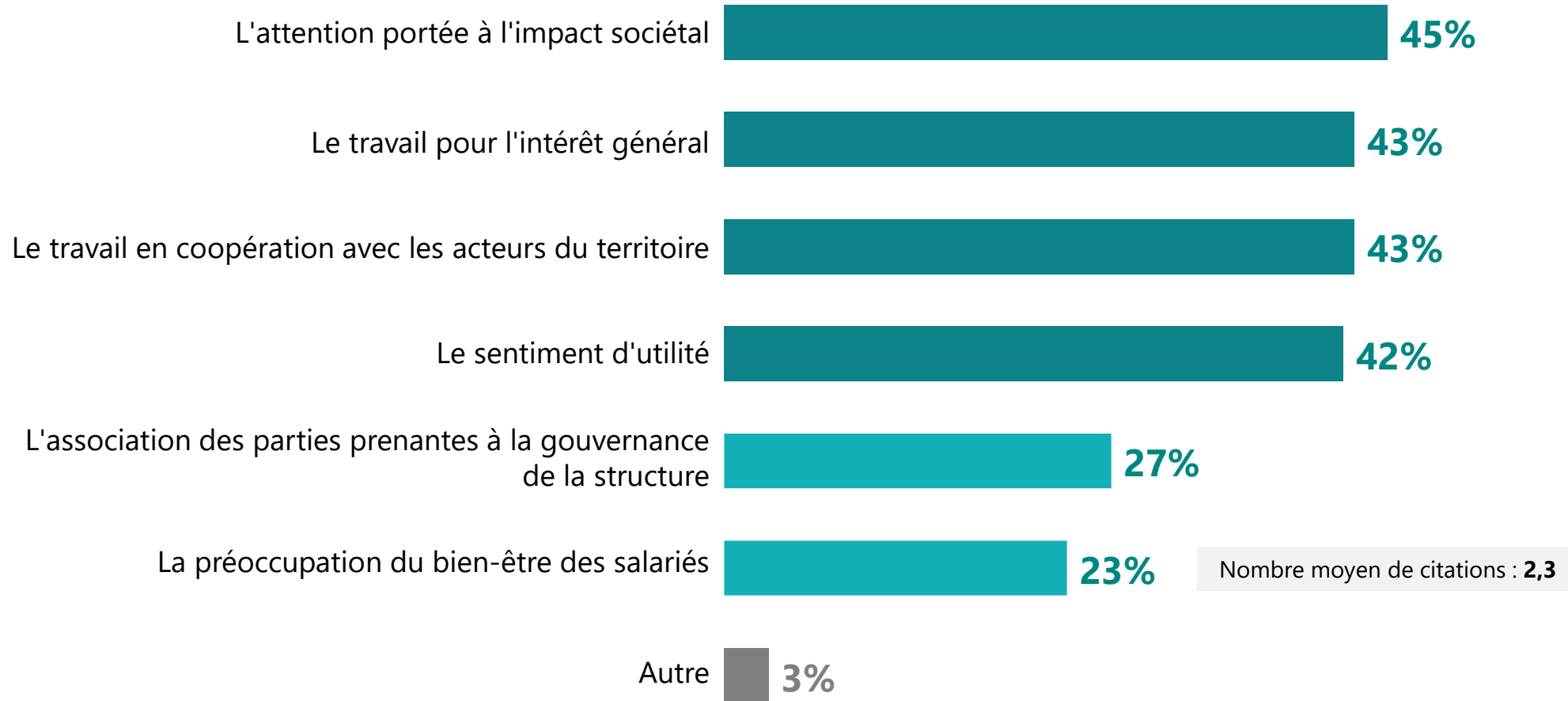
Q9. Quelles sont **les raisons** pour lesquelles vous travaillez dans une structure relevant de l'ESS :





Et c'est aussi ce qui les différencie des autres dirigeants

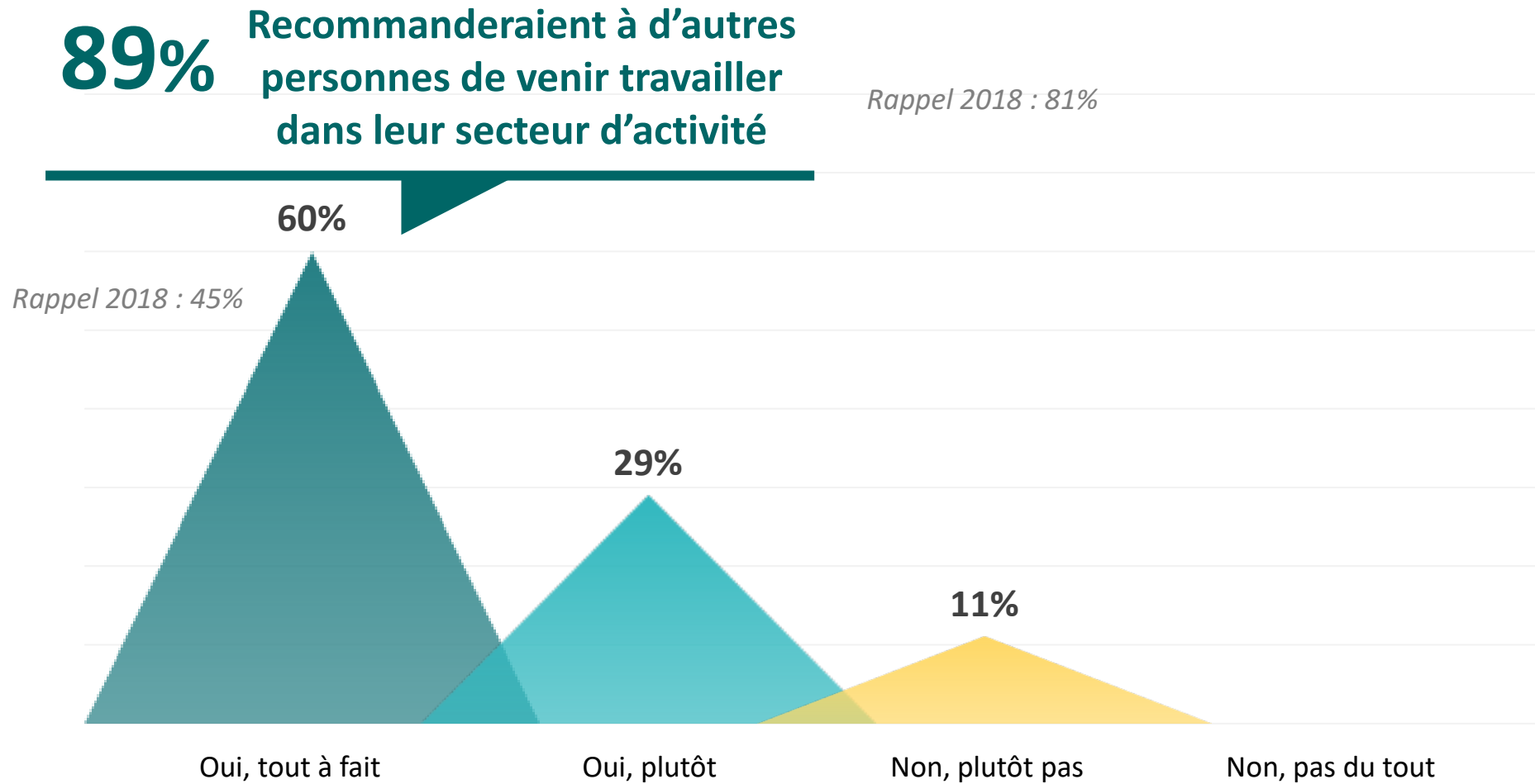
Q28. En quoi le fait de diriger une structure de l'Economie Sociale et Solidaire vous **différencie d'un autre dirigeant** ?





Au final, 9 dirigeants sur 10 recommanderaient de travailler dans le secteur de l'ESS

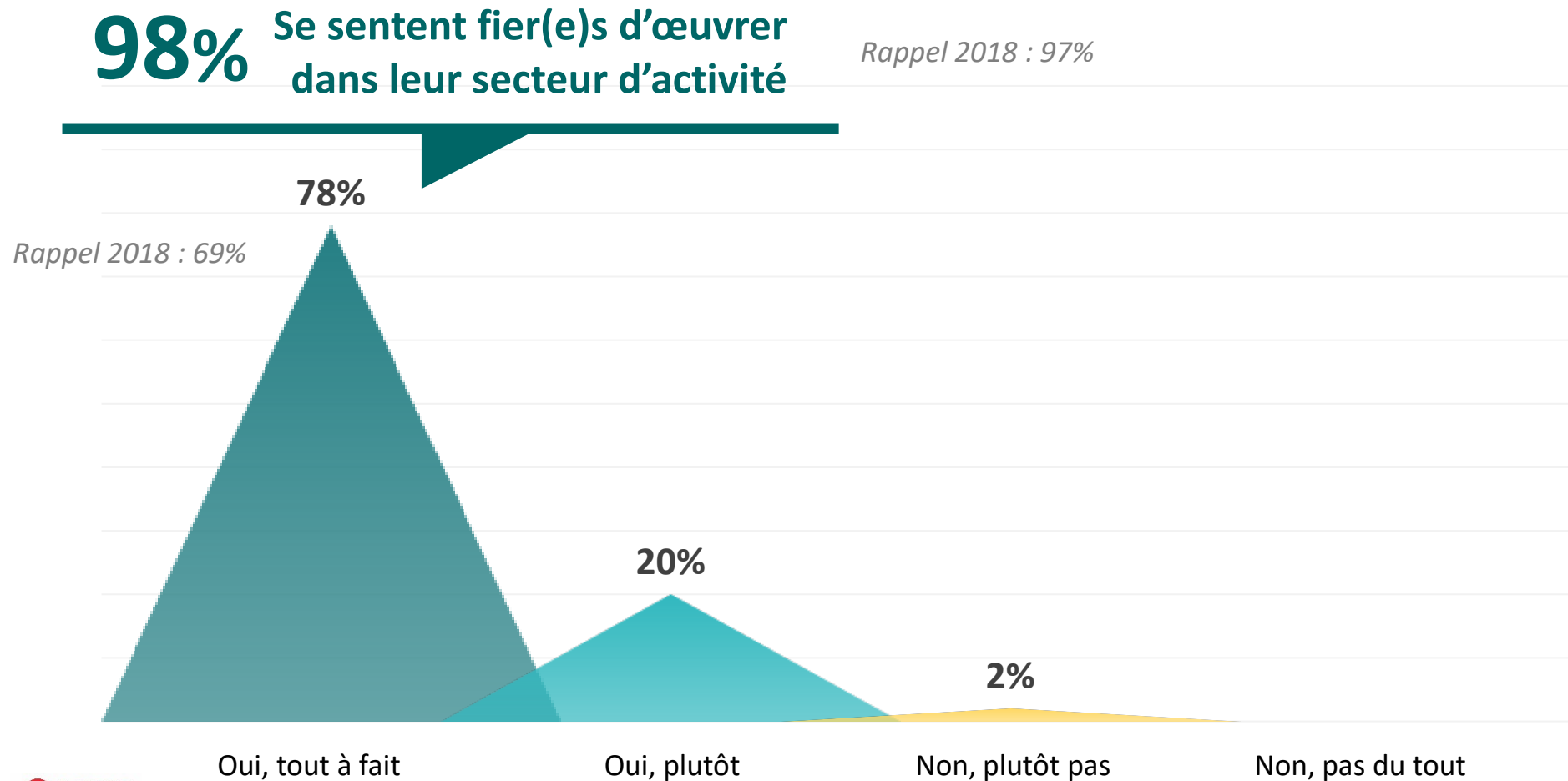
Q20. Recommanderiez-vous à d'autres personnes de venir travailler/s'engager dans votre secteur d'activité ?





Un engagement qui explique la grande fierté de travailler dans le secteur de l'ESS, 8 dirigeants sur 10 en sont mêmes très fiers

Q19. Aujourd'hui, diriez-vous que vous êtes fier(e) d'œuvrer dans votre secteur d'activité ?



3E CONFÉRENCE RÉGIONALE DE L'ÉCONOMIE SOCIALE ET SOLIDAIRE

L'ESS AU COEUR DES TRANSITIONS

05 JUILLET 2022

13h30 _ 18h00

Marseille

Siège de Région Provence-Alpes-Côte d'Azur

