

ENTREPRENEURS EN ROUTE POUR PARIS 2024



**Les Jeux de Paris 2024 :
Des opportunités économiques
pour les TPE / PME / Entreprises de l'ESS
de tous les territoires**



Guide pratique à l'attention des TPE, PME et acteurs de l'ESS

Edito

Toutes les **TPE, PME** et entreprises de l'**ESS**, peuvent **être concernées** par les **appels d'offres** autour des Jeux Olympiques et Paralympiques de Paris 2024.

Premier partenaire premium de Paris 2024, le **Groupe BPCE** et ses marques, **Banque Populaire** et **Caisse d'Épargne**, ainsi que les réseaux professionnels que sont le MEDEF, la CRESS, France Active, les CCI et d'autres acteurs de soutien comme **Les Canaux, ESS 2024** et **Entreprises 2024** sont mobilisés pour :

1/ Accompagner les TPE/PME/entreprises de l'ESS afin qu'elles bénéficient des retombées économiques des Jeux de Paris 2024

2/ Soutenir l'emploi grâce à la dynamique d'entraînement des Jeux de Paris 2024

3/ Faire bénéficier les entreprises françaises de l'ensemble du territoire de l'activité économique générée par l'organisation des Jeux de Paris 2024

-> Ce document récapitule toutes les infos utiles pour faciliter les démarches

SOMMAIRE

1

Les opportunités générées par les Jeux Olympiques et Paralympiques de Paris 2024, sur tout le territoire

2

Les outils : s'inscrire sur les plateformes dédiées pour accéder aux appels d'offres

3

Les ressources sur lesquelles vous pouvez compter autour de vous pour être accompagné



1

**Les opportunités générées par les
Jeux Olympiques et Paralympiques
de Paris 2024, sur tout le territoire**

LES JEUX OLYMPIQUES ET PARALYMPIQUES DE 2024

- Le plus grand événement jamais organisé en France
- Du 26 juillet au 11 août 2024 (Jeux Olympiques) et du 28 août au 8 septembre 2024 (Jeux Paralympiques)
- 28 sports + 4 nouvelles disciplines et 22 sports paralympiques
- 10 500 athlètes Olympiques + 4 350 Paralympiques / 4 milliards de téléspectateurs / 20 000 journalistes / 13,5 millions de billets

Des opportunités économiques et d'emploi dans les régions en permettant l'accès aux marchés à toutes les entreprises, notamment les TPE-PME et les entreprises de l'ESS

2 instances à la tête du projet :



Paris 2024 : en charge de l'organisation de l'évènement et des services afférents ainsi que des opérations d'aménagement liés aux Jeux

Solideo, en charge de la construction et de la livraison des ouvrages liés aux Jeux avec les maîtres d'ouvrages

ACTIVITES CONCERNEES PAR LES MARCHES DES JEUX

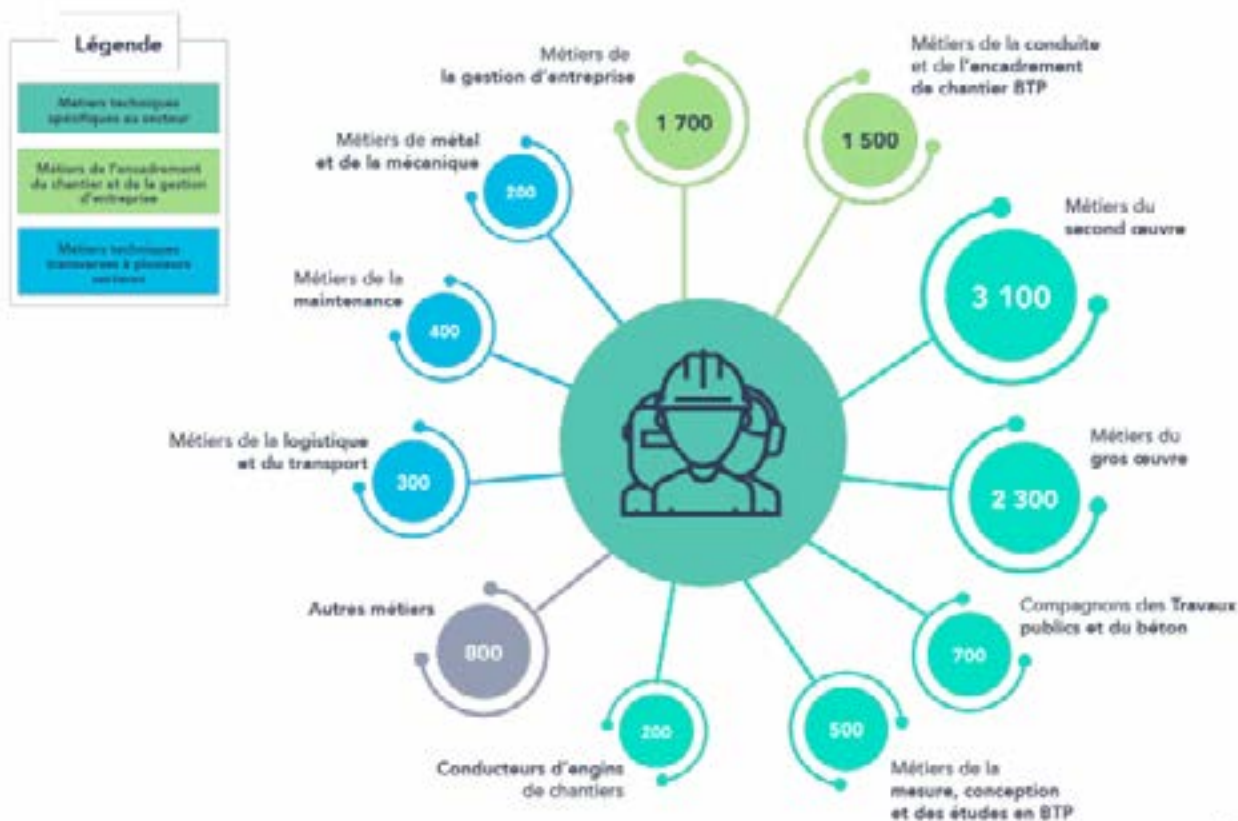
D'ici la fin de l'année 2019, Paris 2024 mettra à disposition des entreprises une **cartographie des achats** qui donnera de la visibilité sur la nature **des marchés qui seront ensuite publiés à compter de fin 2019 et jusqu'en 2024**. Cette cartographie sera amenée à être précisée au fil du temps sur la nature des futurs marchés.

Dès **2019** et plus encore en **2020**, la SOLIDEO lancera des marchés publics et visera à en promouvoir l'accès des **PME-TPE et entreprises de l'ESS**

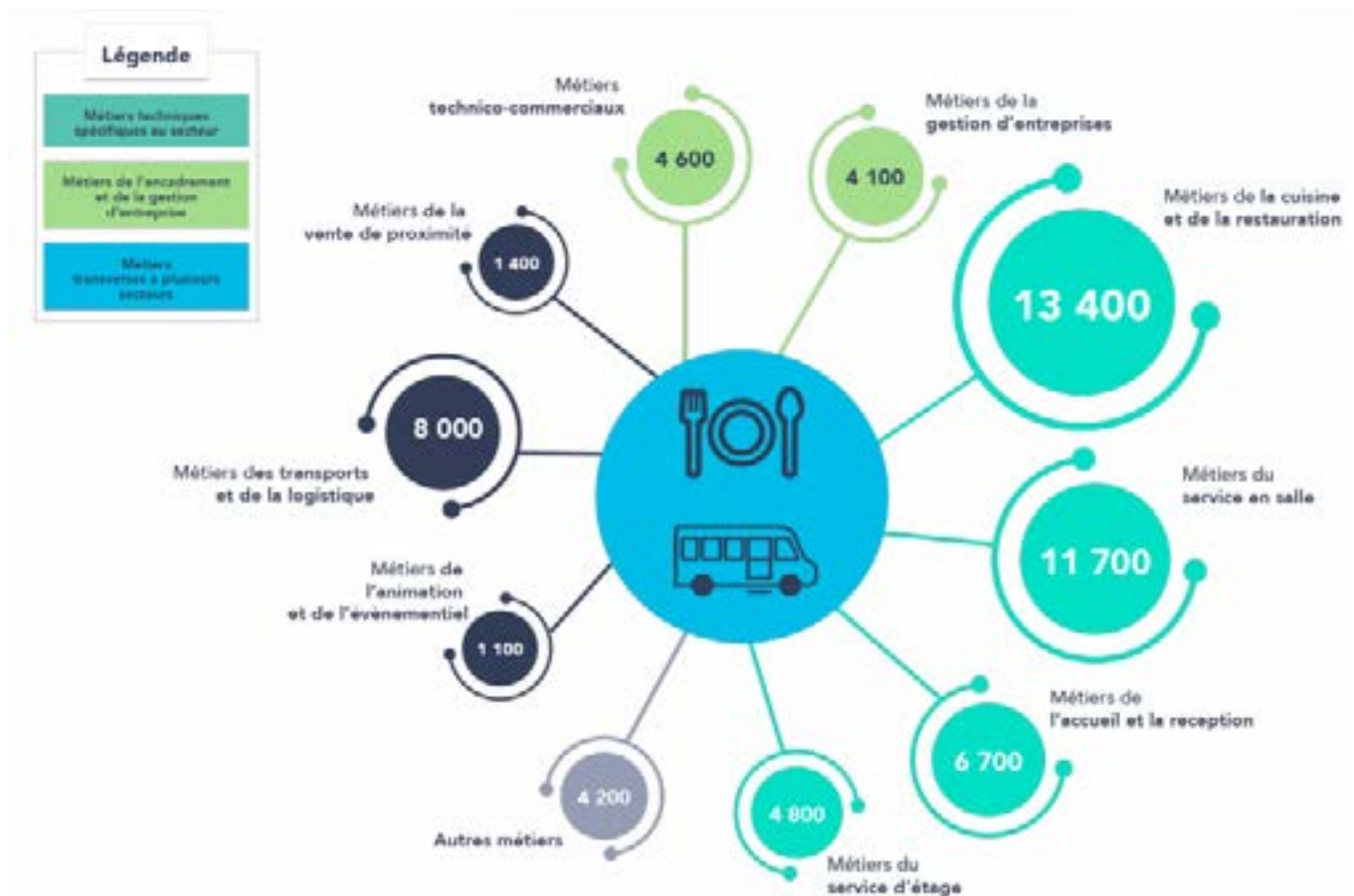
Des opportunités économiques à saisir et des retombées d'emploi attendues !



EXEMPLES DANS LE SECTEUR DU BATIMENT



EXEMPLES DANS LE SECTEUR DU TOURISME



EXEMPLES DANS LE SECTEUR DE L'ORGANISATION



2

Les outils : s'inscrire sur les plateformes dédiées pour accéder aux appels d'offres

Des **centaines de marchés** publiés dans les cinq prochaines années par Paris 2024 et la SOLIDEO

2 outils concrets pour aider les TPE/PME/entreprises de l'ESS à se saisir des opportunités des Jeux de 2024

INSCRIVEZ-VOUS !



www.entreprises2024.fr

www.ess2024.org



ENTREPRISES
2024

Eric Ingargiola
Chef de projet Entreprises 2024

eingargiola@medef.fr

www.entreprises2024.fr



@2024Entreprises

**OFFRIR TOUTES LES INFORMATIONS NÉCESSAIRES
POUR FACILITER L'ACCÈS AUX OPPORTUNITÉS
ÉCONOMIQUES ET SOCIALES LIÉES À
L'ORGANISATION DES JEUX OLYMPIQUES
ET PARALYMPIQUES DE PARIS 2024**

TPE/PME, inscrivez-vous sur la plateforme Entreprises 2024 pour être informé des **appels d'offres publics et privés** réalisés dans le cadre de l'organisation d'un grand événement sportif international.

Réunions d'information, sessions d'accompagnement, rencontres « donneurs d'ordre / PME », **retrouvez l'ensemble des rendez-vous** proposés sur toute la France.

Bientôt disponible : faire connaître son savoir-faire et innovations directement sur la plateforme



**Christophe DIVI - Directeur ESS
2024**
christophe.divi@lescanaux.paris

**Pia LE FICHER - Cheffe de projet
ESS 2024**
pia@lescanaux.paris

www.ess2024.org



LA PLATEFORME D'ACCOMPAGNEMENT DES STRUCTURES ESS SOUHAITANT RÉPONDRE AUX APPELS D'OFFRES DES JEUX DE PARIS 2024

Pour s'informer sur les marchés et sur l'actualité des
Jeux solidaires de Paris 2024 : rendez-vous sur le site
www.ess2024.org + s'inscrire à la newsletter

**Pour référencer votre solution et ainsi recevoir les
marchés correspondant à votre expertise**

**Merci de bien préciser le secteur d'activité de votre
structure avec des exemples précis de ce que vous
faites ou pourriez réaliser dans le cadre des Jeux de
Paris 2024 + ajouter vos références et clients phares)**

3

**Les ressources sur lesquelles vous
pouvez compter autour de vous pour
être accompagné**



CAISSE D'ÉPARGNE
CEPAC

Adresses de nos Centres d'Affaires :

Marseille les Calanques

La vallée verte, 41 chemin vicinal de la Millière
Lot G 1^{er} étage IMMEUBLE BOURBON 2
13 011 MARSEILLE

Marseille Côte Bleue

Les Docks Atrium 10.8. 3^{ème} étage
10 place de la Joliette
13002 Marseille

Provence Pays d'Aix

Carré de l'enfant - Bâtiment B
140 avenue du 12 juillet 1998
13290 AIX LES MILLES

Alpes

Place de Verdun
05000 GAP

Vaucluse Pays d'Arles

AGROPARC
45 immeuble La Boétie
2 chemin des Meinajaries
84140 AVIGNON

Corse

Lieu dit MORMORANA
20290 BORGIO

La Caisse d'Épargne accompagne les TPE, PME et acteurs de l'ESS dans leur développement :



Cycle d'Exploitation : mobilisation du
poste clients, avances, découverts,
cautions de marché



Gestion des flux commerciaux
Accompagnement à l'International
Attribution de Cautions et Garanties



Investissements en Crédit Moyen/Long
Terme / Crédit-Bail Mobilier / Location
Longue Durée



Dispositifs d'Ingénierie Sociale pour
fidéliser les talents



Vous accompagner au quotidien, vous conseiller dans la durée.

Adresses de nos Centres d'Affaires :

Alpes-Maritimes

Centre d'Affaires Entreprises

457 promenade des Anglais
06292 Nice cedex 3
Tél. : 04 89 81 83 83

Bouches-du-Rhône

Centre d'Affaires Entreprises

14 boulevard de la République
13100 Aix-en-provence
Tél. : 04 91 30 25 66

Centre d'Affaires PME

247 avenue du Prado
13295 Marseille CEDEX 8
Tél. : 04 13 61 13 07

Centre d'Affaires Grandes Entreprises

247 avenue du Prado
13295 Marseille CEDEX 8
Tél. : 04 91 30 25 93

Corse

Centre d'Affaires Entreprises

Lido de la Marana- Saint pancrace
Rond Point de Furiani
20600 Furiani
Tél. : 04 95 59 28 38

Var

Centre d'Affaires Entreprises

Village Entreprise Valgora
83160 La Valette du Var
Tél. : 04 89 81 81 33

Vaucluse

Centre d'Affaires Entreprises

4 avenue Pierre Semard
84000 Avignon
Tél. : 04 90 27 28 80

Centres d'Affaires Entreprise et Agences Services Entreprises

Avec des hommes et des femmes originaires de la région, qui connaissent bien votre secteur d'activité et l'environnement dans lequel vous évoluez, la Banque Populaire Méditerranée concentre dans chaque département :

- une véritable proximité géographique,
- une capacité à décider sur place,
- des compétences et connaissances dédiées au monde de l'entreprise.

Au coeur du Centre d'Affaires, l'équipe d'expertise composée de votre Chargé d'Affaires Entreprises et des Agences Services Entreprises, bénéficie d'une large autonomie et de pouvoirs réels pour vous accompagner dans vos projets.



Supporter des Entreprises 2024 !

MARION SOULILIAC

04 91 57 70 22

CHRISTINE PASSAQUET

04 91 57 71 29

Conseil@upe13.com

LES ATELIERS



Comprendre l'Appel d'Offres Comment se faire référencer

Des ateliers « premiers pas » qui vous guident dans la démarche

LA FORMATION



A la réponse aux Appels d'Offres
A la co-traitance et la réponse en groupe
*Des formations pratiques et concrètes qui
garantissent l'entreprise au plan pratique et juridique**

LE RÉSEAU



Identifier les entreprises pour répondre en groupement
Interconnecter les entreprises d'autres régions via le réseau
Medef

*Le 1^{er} réseau d'entreprises à votre disposition pour s'associer à
l'Appel d'Offre choisi et mettre toutes les chances de votre côté*

L'ACCOMPAGNEMENT



Juridique, pour garantir le dossier de tous risques
Technico-pratique, pour optimiser les chances de remporter
*Un service juridique, des partenaires avocats et spécialistes
des Appels d'Offres pour vous seconder dans le dépôt de dossier**

* La formation et certains accompagnements peuvent être payants, mais bénéficient de tarification spéciale et négociée



David HECKEL Directeur
david.heckel@cresspaca.org

www.cresspaca.org
 [@ESSenPACA](https://twitter.com/ESSenPACA)



Faciliter

Un réseau d'entrepreneurs de l'ESS pour faciliter vos mises en relation et organiser vos coopérations économiques : **Networking/ ESSPRESSO _ Afterworks JOP 2024**



Accélérer

Un évènement économique générateur de Business :
4^{ème} édition du Salon régional des **Achats Responsables** à Marseille en octobre 2020 _ **Espace « B to B » JOP 2024**



Conseiller

Un réseau d'acteurs et d'experts économiques et financiers pour accompagner votre stratégie

